

TESSUTO

Fabric - Tissu - Stoffe



[BAHIA »](#)

[BAKU »](#)

[BANGKOK »](#)

[BARCELLONA »](#)

[BASILEA »](#)

[BASTIA »](#)

[BELFAST »](#)

[BELLAGIO »](#)

[BERLINO »](#)

[BERNA »](#)

[BILBAO »](#)

[BOLOGNA »](#)

[BONIFACIO »](#)

[BOSTON »](#)

[BRUXELLS »](#)

[BUCHAREST »](#)

[BUENOS AIRES »](#)

CAT. | KAT.

B
Bag

Selezione di rivestimenti per divani letto e poltrone di categoria B. Tessuti a tinte unite o melange, realizzati in vari filati tra cui poliestere, polipropilene, cotone, grammatura media pesante, con trattamenti anti-macchia e idrorepellenti.

Selection of covers for sofa beds and armchairs category B. Fabrics in solid or melange colors, made of various yarns including polyester, polypropylene, cotton, heavy weight medium, with stain and water repellent treatments.

Sélection de housses pour canapés-lits et fauteuils de catégorie B. Tissus en couleurs unies ou mélangées, faits de divers fils, y compris polyester, polypropylène, coton, poids moyen lourd, avec des traitements anti-taches et hydrofuges.

Auswahl an Bezügen für Schlafsofas und Sessel Kategorie B. Stoffe in Fest- oder Melange-Farben, aus verschiedenen Garnen, einschließlich Polyester, Polypropylen, Baumwolle, schweres Medium, mit Flecken- und wasserabweisenden Behandlungen.

« Home

TESSUTO

Fabric - Tissu - Stoffe

CAT. | KAT. **B**
Bag

BAHIA

[BAKU »](#)

[BANGKOK »](#)

[BARCELLONA »](#)

[BASILEA »](#)

[BASTIA »](#)

[BELFAST »](#)

[BELLAGIO »](#)

[BERLINO »](#)

[BERNA »](#)

[BILBAO »](#)

[BOLOGNA »](#)

[BONIFACIO »](#)

[BOSTON »](#)

[BRUXELLS »](#)

[BUCHAREST »](#)

[BUENOS AIRES »](#)



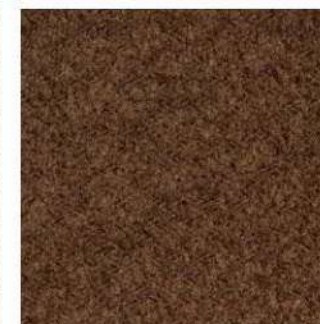
Bahia 01



Bahia 03



Bahia 05



Bahia 06



Bahia 09



Bahia 11



Bahia 16



Bahia 21

« Home

INFORMAZIONI TECNICHE

Technical information - informations techniques - technische Informationen

COMPOSIZIONE Composition - Composition - Zusammensetzung 100% PES

PESO Weight - poids - Gewicht 550 g/m2

MARTINDALE >100 000

MANUTENZIONE

Maintenance - entretien - Wartung



TESSUTO

Fabric - Tissu - Stoffe

[BAHIA »](#)

BAKU

[BANGKOK »](#)

[BARCELLONA »](#)

[BASILEA »](#)

[BASTIA »](#)

[BELFAST »](#)

[BELLAGIO »](#)

[BERLINO »](#)

[BERNA »](#)

[BILBAO »](#)

[BOLOGNA »](#)

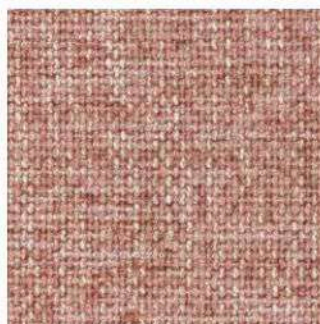
[BONIFACIO »](#)

[BOSTON »](#)

[BRUXELLS »](#)

[BUCHAREST »](#)

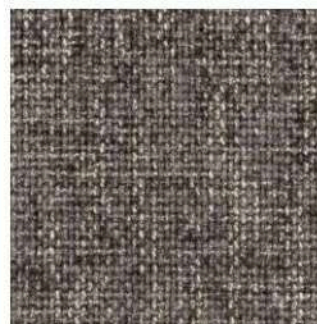
[BUENOS AIRES »](#)



Baku 02



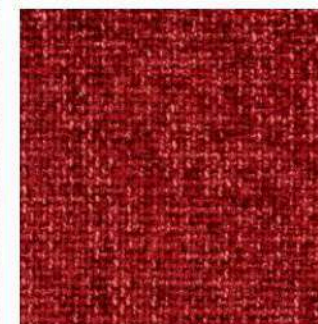
Baku 04



Baku 08



Baku 10



Baku 11



Baku 14



Baku 15



Baku 16



Baku 17



Baku 19



Baku 21

INFORMAZIONI TECNICHE

Technical information - informations techniques - technische Informationen

COMPOSIZIONE Composition - Composition - Zusammensetzung 100% PES

PESO Weight - poids - Gewicht 500 g/m2

MARTINDALE >100 000

MANUTENZIONE

Maintenance - entretien - Wartung



TESSUTO

Fabric - Tissu - Stoffe

CAT. | KAT. **B**
Bag

[BAHIA »](#)

[BAKU »](#)

BANGKOK

[BARCELLONA »](#)

[BASILEA »](#)

[BASTIA »](#)

[BELFAST »](#)

[BELLAGIO »](#)

[BERLINO »](#)

[BERNA »](#)

[BILBAO »](#)

[BOLOGNA »](#)

[BONIFACIO »](#)

[BOSTON »](#)

[BRUXELLS »](#)

[BUCHAREST »](#)

[BUENOS AIRES »](#)



Bangkok 01



Bangkok 05



Bangkok 20



Bangkok 70

« Home

INFORMAZIONI TECNICHE

Technical information - informations techniques - technische Informationen

COMPOSIZIONE Composition - Composition - Zusammensetzung 100% PES

PESO Weight - poids - Gewicht 520 g/m²

MARTINDALE >35000

MANUTENZIONE

Maintenance - entretien - Wartung



TESSUTO

Fabric - Tissu - Stoffe

CAT. | KAT. **B**
Bag

[BAHIA »](#)

[BAKU »](#)

[BANGKOK »](#)

BARCELLONA

[BASILEA »](#)

[BASTIA »](#)

[BELFAST »](#)

[BELLAGIO »](#)

[BERLINO »](#)

[BERNA »](#)

[BILBAO »](#)

[BOLOGNA »](#)

[BONIFACIO »](#)

[BOSTON »](#)

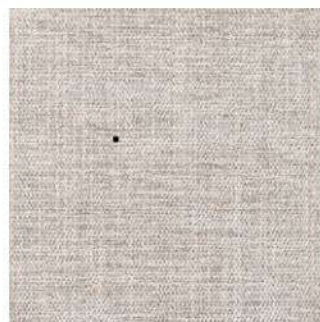
[BRUXELLS »](#)

[BUCHAREST »](#)

[BUENOS AIRES »](#)



Barcelona 01



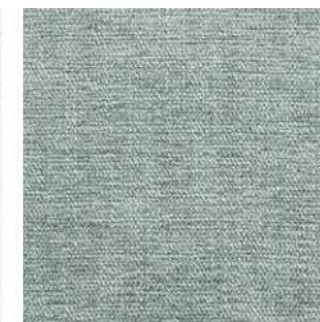
Barcelona 02



Barcelona 10



Barcelona 19



Barcelona 21



Barcelona 23



Barcelona 27



Barcelona 80



Barcelona 100



Barcelona 107



Barcelona 130



Barcelona 200



Barcelona 615

INFORMAZIONI TECNICHE

Technical information - informations techniques - technische Informationen

COMPOSIZIONE Composition - Composition - Zusammensetzung	100% PL
PESO Weight - poids - Gewicht	400 g/m2
MARTINDALE	50000

MANUTENZIONE

Maintenance - entretien - Wartung



« Home

TESSUTO

Fabric - Tissu - Stoffe

[BAHIA »](#)

[BAKU »](#)

[BANGKOK »](#)

[BARCELLONA »](#)

BASILEA

[BASTIA »](#)

[BELFAST »](#)

[BELLAGIO »](#)

[BERLINO »](#)

[BERNA »](#)

[BILBAO »](#)

[BOLOGNA »](#)

[BONIFACIO »](#)

[BOSTON »](#)

[BRUXELLS »](#)

[BUCHAREST »](#)

[BUENOS AIRES »](#)



Basilea 05



Basilea 14



Basilea 18



Basilea 22



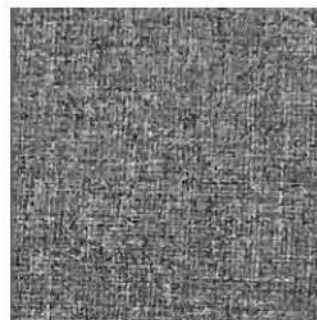
Basilea 28



Basilea 29



Basilea 30



Basilea 32



Basilea 34



Basilea 35



Basilea 45



Basilea 74

INFORMAZIONI TECNICHE

Technical information - informations techniques - technische Informationen

COMPOSIZIONE Composition - Composition - Zusammensetzung	100% PL
PESO Weight - poids - Gewicht	440 g/m2
MARTINDALE	≥50.000

MANUTENZIONE

Maintenance - entretien - Wartung



TESSUTO

Fabric - Tissu - Stoffe

CAT. | KAT. **B**
Bag

[BAHIA »](#)

[BAKU »](#)

[BANGKOK »](#)

[BARCELLONA »](#)

[BASILEA »](#)

BASTIA

[BELFAST »](#)

[BELLAGIO »](#)

[BERLINO »](#)

[BERNA »](#)

[BILBAO »](#)

[BOLOGNA »](#)

[BONIFACIO »](#)

[BOSTON »](#)

[BRUXELLS »](#)

[BUCHAREST »](#)

[BUENOS AIRES »](#)



Bastia 02



Bastia 03



Bastia 05



Bastia 07



Bastia 08



Bastia 10



Bastia 12



Bastia 17



Bastia 20



Bastia 21



Bastia 22

INFORMAZIONI TECNICHE

Technical information - informations techniques - technische Informationen

COMPOSIZIONE Composition - Composition - Zusammensetzung 100% Polyester

PESO Weight - poids - Gewicht 350 g/m2

MARTINDALE 45 000

MANUTENZIONE

Maintenance - entretien - Wartung



« Home

TESSUTO

Fabric - Tissu - Stoffe

CAT. | KAT. **B**
Bag

[BAHIA »](#)

[BAKU »](#)

[BANGKOK »](#)

[BARCELLONA »](#)

[BASILEA »](#)

[BASTIA »](#)

BELFAST

[BELLAGIO »](#)

[BERLINO »](#)

[BERNA »](#)

[BILBAO »](#)

[BOLOGNA »](#)

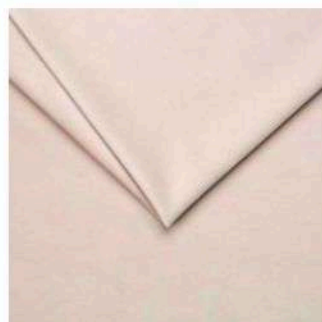
[BONIFACIO »](#)

[BOSTON »](#)

[BRUXELLS »](#)

[BUCHAREST »](#)

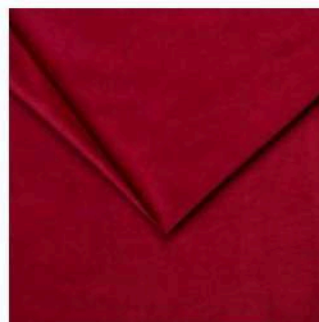
[BUENOS AIRES »](#)



Belfast 02



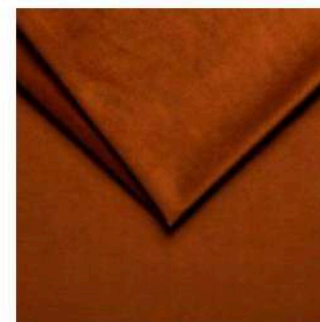
Belfast 03



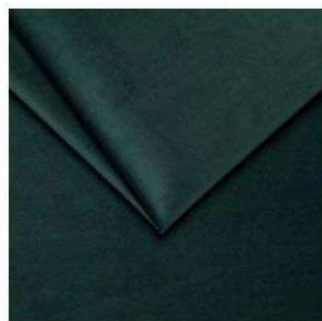
Belfast 07



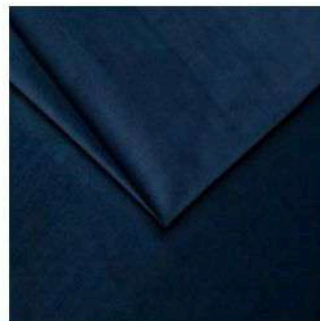
Belfast 08



Belfast 09



Belfast 10



Belfast 11



Belfast 14



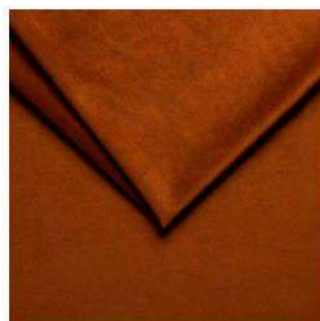
Belfast 15



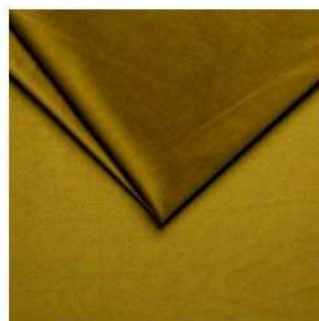
Belfast 18



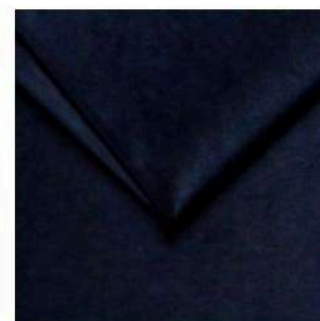
Belfast 20



Belfast 33



Belfast 34



Belfast 37

INFORMAZIONI TECNICHE

Technical information - informations techniques - technische Informationen

COMPOSIZIONE Composition - Composition - Zusammensetzung 100% PL

PESO Weight - poids - Gewicht 440 g/m2

MARTINDALE ≥50.000

MANUTENZIONE

Maintenance - entretien - Wartung



« Home

TESSUTO

Fabric - Tissu - Stoffe

CAT. | KAT. **B**
Bag

[BAHIA »](#)

[BAKU »](#)

[BANGKOK »](#)

[BARCELLONA »](#)

[BASILEA »](#)

[BASTIA »](#)

[BELFAST »](#)

BELLAGIO

[BERLINO »](#)

[BERNA »](#)

[BILBAO »](#)

[BOLOGNA »](#)

[BONIFACIO »](#)

[BOSTON »](#)

[BRUXELLS »](#)

[BUCHAREST »](#)

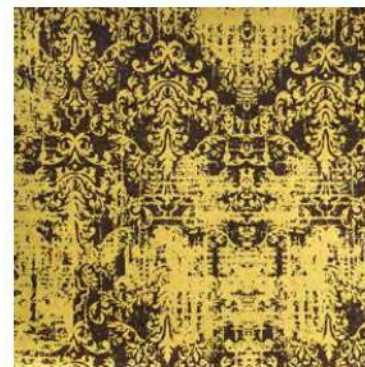
[BUENOS AIRES »](#)



Bellagio
tigrato 01



Bellagio
damascato 01



Bellagio
damascato 02



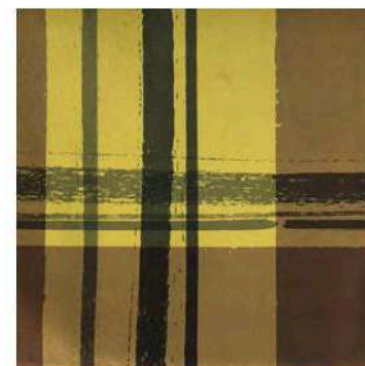
Bellagio
damascato 03



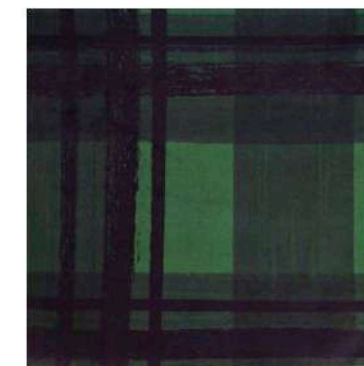
Bellagio
damascato 05



Bellagio
scozzese 02



Bellagio
scozzese 03



Bellagio
scozzese 04

INFORMAZIONI TECNICHE

Technical information - informations techniques - technische Informationen

COMPOSIZIONE Composition - Composition - Zusammensetzung	100% PL
PESO Weight - poids - Gewicht	370 g/m ²
MARTINDALE	100.000

MANUTENZIONE

Maintenance - entretien - Wartung



« Home

TESSUTO

Fabric - Tissu - Stoffe



Berlino 70



Berlino 85

[BAHIA »](#)

[BAKU »](#)

[BANGKOK »](#)

[BARCELLONA »](#)

[BASILEA »](#)

[BASTIA »](#)

[BELFAST »](#)

[BELLAGIO »](#)

BERLINO

[BERNA »](#)

[BILBAO »](#)

[BOLOGNA »](#)

[BONIFACIO »](#)

[BOSTON »](#)

[BRUXELLS »](#)

[BUCHAREST »](#)

[BUENOS AIRES »](#)

« Home

INFORMAZIONI TECNICHE

Technical information - informations techniques - technische Informationen

COMPOSIZIONE *Composition - Composition - Zusammensetzung* 95% PES 5%LI

PESO *Weight - poids - Gewicht* 5300g/m2

MARTINDALE ≥ 35000

MANUTENZIONE

Maintenance - entretien - Wartung



TESSUTO

Fabric - Tissu - Stoffe

CAT. | KAT. **B**
Bag

[BAHIA »](#)

[BAKU »](#)

[BANGKOK »](#)

[BARCELLONA »](#)

[BASILEA »](#)

[BASTIA »](#)

[BELFAST »](#)

[BELLAGIO »](#)

[BERLINO »](#)

BERNA

[BILBAO »](#)

[BOLOGNA »](#)

[BONIFACIO »](#)

[BOSTON »](#)

[BRUXELLS »](#)

[BUCHAREST »](#)

[BUENOS AIRES »](#)



Berna 01



Berna 02



Berna 05



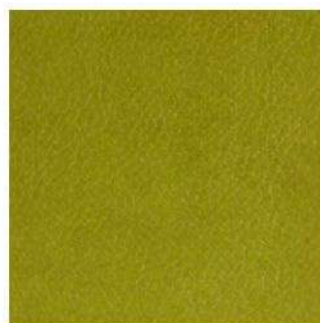
Berna 06



Berna 07



Berna 09



Berna 10



Berna 11



Berna 12



Berna 13



Berna 14



Berna 15



Berna 16



Berna 17



Berna 18

INFORMAZIONI TECNICHE

Technical information - informations techniques - technische Informationen

COMPOSIZIONE Composition - Composition - Zusammensetzung 100 % PL

PESO Weight - poids - Gewicht 360g/m2

MARTINDALE 40.000

MANUTENZIONE

Maintenance - entretien - Wartung



« Home

TESSUTO

Fabric - Tissu - Stoffe

CAT. | KAT. **B**
Bag

[BAHIA »](#)

[BAKU »](#)

[BANGKOK »](#)

[BARCELLONA »](#)

[BASILEA »](#)

[BASTIA »](#)

[BELFAST »](#)

[BELLAGIO »](#)

[BERLINO »](#)

BERNA

[BILBAO »](#)

[BOLOGNA »](#)

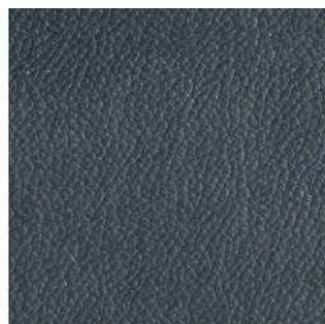
[BONIFACIO »](#)

[BOSTON »](#)

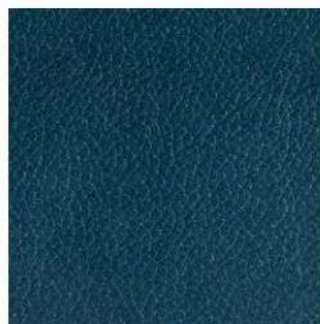
[BRUXELLS »](#)

[BUCHAREST »](#)

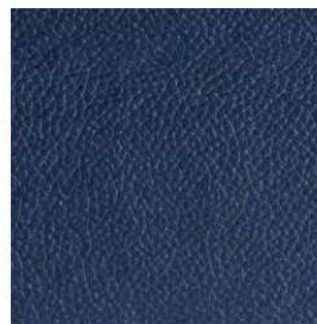
[BUENOS AIRES »](#)



Berna 19



Berna 21



Berna 22

« Home

INFORMAZIONI TECNICHE

Technical information - informations techniques - technische Informationen

COMPOSIZIONE Composition - Composition - Zusammensetzung 100 % PL

PESO Weight - poids - Gewicht 360g/m2

MARTINDALE 40.000

MANUTENZIONE

Maintenance - entretien - Wartung



TESSUTO

Fabric - Tissu - Stoffe

CAT. | KAT. **B**
Bag

[BAHIA »](#)

[BAKU »](#)

[BANGKOK »](#)

[BARCELLONA »](#)

[BASILEA »](#)

[BASTIA »](#)

[BELFAST »](#)

[BELLAGIO »](#)

[BERLINO »](#)

[BERNA »](#)

BILBAO

[BOLOGNA »](#)

[BONIFACIO »](#)

[BOSTON »](#)

[BRUXELLS »](#)

[BUCHAREST »](#)

[BUENOS AIRES »](#)



Bilbao 03



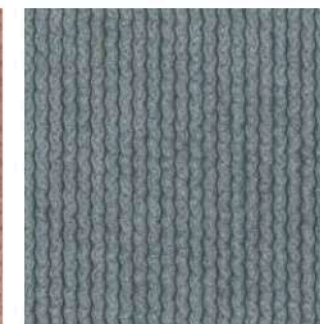
Bilbao 06



Bilbao 48



Bilbao 61



Bilbao 72



Bilbao 77

INFORMAZIONI TECNICHE

Technical information - informations techniques - technische Informationen

COMPOSIZIONE Composition - Composition - Zusammensetzung 94% PES 6%NY

PESO Weight - poids - Gewicht 330g/m2

MARTINDALE ≥35000

MANUTENZIONE

Maintenance - entretien - Wartung



« Home

TESSUTO

Fabric - Tissu - Stoffe



Bologna 70

[BAHIA »](#)

[BAKU »](#)

[BANGKOK »](#)

[BARCELLONA »](#)

[BASILEA »](#)

[BASTIA »](#)

[BELFAST »](#)

[BELLAGIO »](#)

[BERLINO »](#)

[BERNA »](#)

[BILBAO »](#)

BOLOGNA

[BONIFACIO »](#)

[BOSTON »](#)

[BRUXELLS »](#)

[BUCHAREST »](#)

[BUENOS AIRES »](#)

« Home

INFORMAZIONI TECNICHE

Technical information - informations techniques - technische Informationen

COMPOSIZIONE Composition - Composition - Zusammensetzung 49% PES; 29%VI; 12%LI; 11%CO

PESO Weight - poids - Gewicht 550g/m2

MARTINDALE ≥35000

MANUTENZIONE

Maintenance - entretien - Wartung



TESSUTO

Fabric - Tissu - Stoffe

[BAHIA »](#)

[BAKU »](#)

[BANGKOK »](#)

[BARCELLONA »](#)

[BASILEA »](#)

[BASTIA »](#)

[BELFAST »](#)

[BELLAGIO »](#)

[BERLINO »](#)

[BERNA »](#)

[BILBAO »](#)

[BOLOGNA »](#)

BONIFACIO

[BOSTON »](#)

[BRUXELLS »](#)

[BUCHAREST »](#)

[BUENOS AIRES »](#)



Bonifacio 905



Bonifacio 909



Bonifacio 922

« Home

INFORMAZIONI TECNICHE

Technical information - informations techniques - technische Informationen

COMPOSIZIONE Composition - Composition - Zusammensetzung 80% CO, 20% PC

PESO Weight - poids - Gewicht 645g/m2

MARTINDALE 40.000

MANUTENZIONE

Maintenance - entretien - Wartung



TESSUTO

Fabric - Tissu - Stoffe

CAT. | KAT. **B**
Bag

[BAHIA »](#)

[BAKU »](#)

[BANGKOK »](#)

[BARCELLONA »](#)

[BASILEA »](#)

[BASTIA »](#)

[BELFAST »](#)

[BELLAGIO »](#)

[BERLINO »](#)

[BERNA »](#)

[BILBAO »](#)

[BOLOGNA »](#)

[BONIFACIO »](#)

BOSTON

[BRUXELLS »](#)

[BUCHAREST »](#)

[BUENOS AIRES »](#)



Boston 02



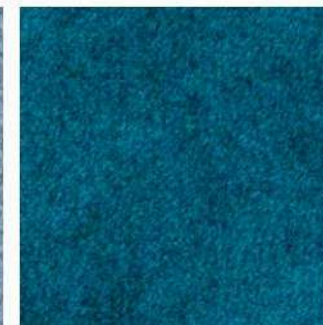
Boston 05



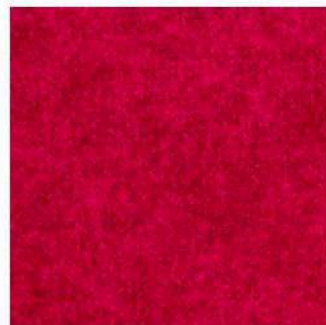
Boston 06



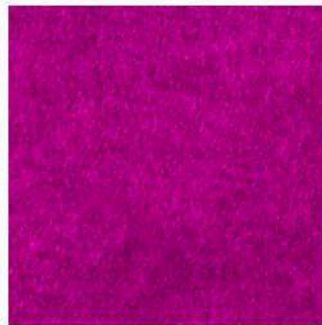
Boston 09



Boston 12



Boston 17



Boston 18

INFORMAZIONI TECNICHE

Technical information - informations techniques - technische Informationen

COMPOSIZIONE Composition - Composition - Zusammensetzung 100% PES

PESO Weight - poids - Gewicht 370g/m2

MARTINDALE 100.000

MANUTENZIONE

Maintenance - entretien - Wartung



« Home

TESSUTO

Fabric - Tissu - Stoffe

CAT. | KAT **B**
Bag

[BAHIA »](#)

[BAKU »](#)

[BANGKOK »](#)

[BARCELLONA »](#)

[BASILEA »](#)

[BASTIA »](#)

[BELFAST »](#)

[BELLAGIO »](#)

[BERLINO »](#)

[BERNA »](#)

[BILBAO »](#)

[BOLOGNA »](#)

[BONIFACIO »](#)

[BOSTON »](#)

BRUXELLS

[BUCHAREST »](#)

[BUENOS AIRES »](#)



Bruxells 02



Bruxells 04



Bruxells 05



Bruxells 07



Bruxells 09



Bruxells 10



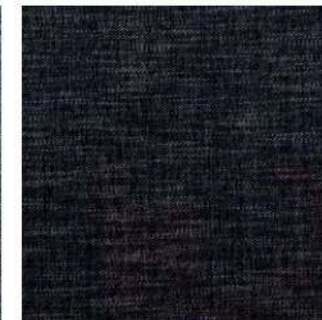
Bruxells 11



Bruxells 12



Bruxells 13



Bruxells 14



Bruxells 15



Bruxells 16

INFORMAZIONI TECNICHE

Technical information - informations techniques - technische Informationen

COMPOSIZIONE Composition - Composition - Zusammensetzung 100 % polyester

PESO Weight - poids - Gewicht 409g/m2

MARTINDALE 90.000

MANUTENZIONE

Maintenance - entretien - Wartung



« Home

TESSUTO

Fabric - Tissu - Stoffe

CAT. | KAT. **B**
Bag

[BAHIA »](#)

[BAKU »](#)

[BANGKOK »](#)

[BARCELLONA »](#)

[BASILEA »](#)

[BASTIA »](#)

[BELFAST »](#)

[BELLAGIO »](#)

[BERLINO »](#)

[BERNA »](#)

[BILBAO »](#)

[BOLOGNA »](#)

[BONIFACIO »](#)

[BOSTON »](#)

[BRUXELLS »](#)

BUCHAREST

[BUENOS AIRES »](#)



Bucharest 02



Bucharest 03



Bucharest 05



Bucharest 06



Bucharest 09



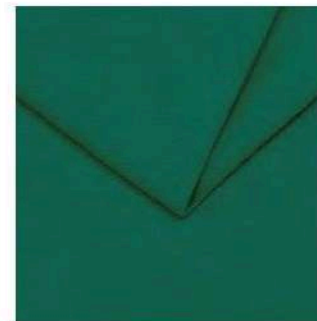
Bucharest 15



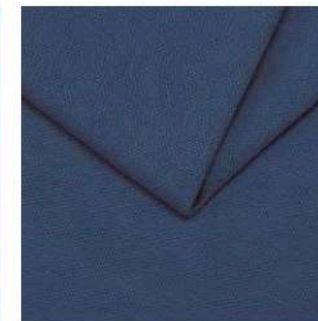
Bucharest 19



Bucharest 20



Bucharest 22



Bucharest 24



Bucharest 27



Bucharest 28



Bucharest 34

INFORMAZIONI TECNICHE

Technical information - informations techniques - technische Informationen

COMPOSIZIONE Composition - Composition - Zusammensetzung

PESO Weight - poids - Gewicht

MARTINDALE

MANUTENZIONE

Maintenance - entretien - Wartung

« Home

TESSUTO

Fabric - Tissu - Stoffe

[BAHIA »](#)

[BAKU »](#)

[BANGKOK »](#)

[BARCELLONA »](#)

[BASILEA »](#)

[BASTIA »](#)

[BELFAST »](#)

[BELLAGIO »](#)

[BERLINO »](#)

[BERNA »](#)

[BILBAO »](#)

[BOLOGNA »](#)

[BONIFACIO »](#)

[BOSTON »](#)

[BRUXELLS »](#)

[BUCHAREST »](#)

BUENOS AIRES



Buenos Aires 06



Buenos Aires 13



Buenos Aires 14



Buenos Aires 28



Buenos Aires 80



Buenos Aires 100



Buenos Aires 102



Buenos Aires 130



Buenos Aires 200



Buenos Aires 204



Buenos Aires 205



Buenos Aires 615



Buenos Aires 616

INFORMAZIONI TECNICHE

Technical information - informations techniques - technische Informationen

COMPOSIZIONE Composition - Composition - Zusammensetzung 100 % polyester

PESO Weight - poids - Gewicht 435g/m²

MARTINDALE 100000

MANUTENZIONE

Maintenance - entretien - Wartung

