

[CABO FRIO »](#)

[CADICE »](#)

[CALCUTTA »](#)

[CALIENTE »](#)

[CALIPSO »](#)

[CANNES »](#)

[CAPE TOWN »](#)

[CAPOLIVERI »](#)

[CARDIFF »](#)

[CAROLINA »](#)

[CARTAGENA »](#)

[CASABLANCA »](#)

[CATANIA »](#)

[CHICAGO »](#)

[CINCINNATI »](#)

[CIPRO »](#)

[COLUMBIA »](#)

[COPENAGHEN »](#)

[CORDOVA »](#)

[CORK »](#)

[CORVARA »](#)

[COSTARICA »](#)

[CRACOVIA »](#)

[CREMONA »](#)

[« Home](#)

# TESSUTO

*Fabric - Tissu - Stoffe*



Selezione di rivestimenti per divani letto e poltrone di categoria C. Tessuti a tinte unite o melange, con armature complesse e raffinate, realizzati in vari filati tra cui poliestere, lino, cotone, grammatura media pesante, con o senza trattamenti antimacchia.

*Selection of covers for sofa beds and armchairs category C. Fabrics in solid or melange colors, with complex and refined armor, made of various yarns including polyester, linen, cotton, heavy weight, with or without stain-resistant treatments.*

*Choix de housses pour canapés-lits et fauteuils catégorie C. Tissus aux couleurs unies ou mélangées, avec armure complexe et raffinée, faite de divers fils, y compris polyester, lin, coton, poids lourd, avec ou sans traitements anti-taches.*

*Auswahl an Bezügen für Schlafsofas und Sessel Kategorie C. Stoffe in festen oder melierten Farben, mit komplexen und raffinierten Rüstungen, aus verschiedenen Garnen wie Polyester, Leinen, Baumwolle, schweres Gewicht, mit oder ohne schmutzabweisende Behandlungen.*

CAT. | KAT.

C  
Bag

# TESSUTO

Fabric - Tissu - Stoffe

CAT. | KAT. **C**  
Bag

## CABO FRIO

- [CADICE »](#)
- [CALCUTTA »](#)
- [CALIENTE »](#)
- [CALIPSO »](#)
- [CANNES »](#)
- [CAPE TOWN »](#)
- [CAPOLIVERI »](#)
- [CARDIFF »](#)
- [CAROLINA »](#)
- [CARTAGENA »](#)
- [CASABLANCA »](#)
- [CATANIA »](#)
- [CHICAGO »](#)
- [CINCINNATI »](#)
- [CIPRO »](#)
- [COLUMBIA »](#)
- [COPENAGHEN »](#)
- [CORDOVA »](#)
- [CORK »](#)
- [CORVARA »](#)
- [COSTARICA »](#)
- [CRACOVIA »](#)
- [CREMONA »](#)



Cabo Frio 901



Cabo Frio 905



Cabo Frio 909



Cabo Frio 910



Cabo Frio 913



Cabo Frio 914



Cabo Frio 915



Cabo Frio 917



Cabo Frio 918



Cabo Frio 920



Cabo Frio 921



Cabo Frio 926

### INFORMAZIONI TECNICHE

Technical information - informations techniques - technische Informationen

COMPOSIZIONE Composition - Composition - Zusammensetzung	51%Pc, 26%Vi, 11% li
PESO Weight - poids - Gewicht	810 g/m2
MARTINDALE	32000

### MANUTENZIONE

Maintenance - entretien - Wartung



« Home

# TESSUTO

Fabric - Tissu - Stoffe

CAT. | KAT. **C**  
Bag

[CABO FRIO »](#)

**CADICE**

[CALCUTTA »](#)

[CALIENTE »](#)

[CALIPSO »](#)

[CANNES »](#)

[CAPE TOWN »](#)

[CAPOLIVERI »](#)

[CARDIFF »](#)

[CAROLINA »](#)

[CARTAGENA »](#)

[CASABLANCA »](#)

[CATANIA »](#)

[CHICAGO »](#)

[CINCINNATI »](#)

[CIPRO »](#)

[COLUMBIA »](#)

[COPENAGHEN »](#)

[CORDOVA »](#)

[CORK »](#)

[CORVARA »](#)

[COSTARICA »](#)

[CRACOVIA »](#)

[CREMONA »](#)



Cadice 01



Cadice 02



Cadice 03



Cadice 04



Cadice 05



Cadice 06



Cadice 07

« Home

## INFORMAZIONI TECNICHE

Technical information - informations techniques - technische Informationen

COMPOSIZIONE Composition - Composition - Zusammensetzung 49% polyester, 40% acrylic, 11% viscose

PESO Weight - poids - Gewicht 660 g/m2

MARTINDALE 35000

## MANUTENZIONE

Maintenance - entretien - Wartung



# TESSUTO

Fabric - Tissu - Stoffe

CAT. | KAT. **C**  
Bag

[CABO FRIO »](#)

[CADICE »](#)

**[CALCUTTA](#)**

[CALIENTE »](#)

[CALIPSO »](#)

[CANNES »](#)

[CAPE TOWN »](#)

[CAPOLIVERI »](#)

[CARDIFF »](#)

[CAROLINA »](#)

[CARTAGENA »](#)

[CASABLANCA »](#)

[CATANIA »](#)

[CHICAGO »](#)

[CINCINNATI »](#)

[CIPRO »](#)

[COLUMBIA »](#)

[COPENAGHEN »](#)

[CORDOVA »](#)

[CORK »](#)

[CORVARA »](#)

[COSTARICA »](#)

[CRACOVIA »](#)

[CREMONA »](#)



Calcutta 115



Calcutta 503



Calcutta 600



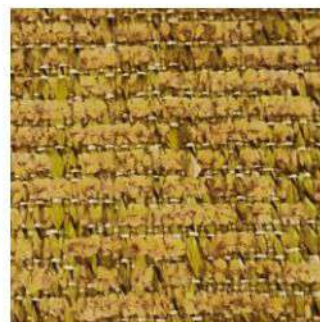
Calcutta 604



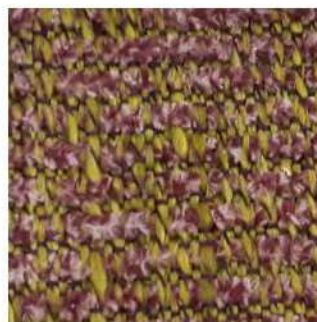
Calcutta 606



Calcutta 703



Calcutta 803



Calcutta 815



Calcutta 905

« Home

## INFORMAZIONI TECNICHE

Technical information - informations techniques - technische Informationen

COMPOSIZIONE Composition - Composition - Zusammensetzung 92% Pl, 8% Pc

PESO Weight - poids - Gewicht 515 g/m2

MARTINDALE 40000

## MANUTENZIONE

Maintenance - entretien - Wartung



# TESSUTO

Fabric - Tissu - Stoffe

CAT. | KAT. **C**  
Bag

[CABO FRIO »](#)

[CADICE »](#)

[CALCUTTA »](#)

**CALIENTE**

[CALIPSO »](#)

[CANNES »](#)

[CAPE TOWN »](#)

[CAPOLIVERI »](#)

[CARDIFF »](#)

[CAROLINA »](#)

[CARTAGENA »](#)

[CASABLANCA »](#)

[CATANIA »](#)

[CHICAGO »](#)

[CINCINNATI »](#)

[CIPRO »](#)

[COLUMBIA »](#)

[COPENAGHEN »](#)

[CORDOVA »](#)

[CORK »](#)

[CORVARA »](#)

[COSTARICA »](#)

[CRACOVIA »](#)

[CREMONA »](#)



Caliente 1



Caliente 2/A



Caliente 3/A



Caliente 6



Caliente 8



Caliente 11/A



Caliente 13/A



Caliente 16



Caliente 18/A



Caliente 19/A



Caliente 21/A



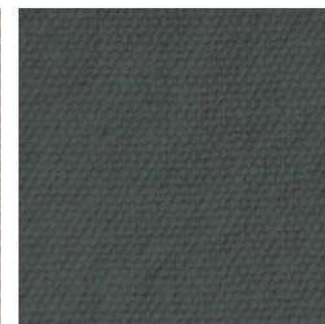
Caliente 27



Caliente 34



Caliente 35



Caliente 38

## INFORMAZIONI TECNICHE

Technical information - informations techniques - technische Informationen

COMPOSIZIONE Composition - Composition - Zusammensetzung 100% Lino

PESO Weight - poids - Gewicht 561 g/m2

MARTINDALE 25000

## MANUTENZIONE

Maintenance - entretien - Wartung



« Home

# TESSUTO

Fabric - Tissu - Stoffe

CAT. | KAT. **C**  
Bag

[CABO FRIO »](#)

[CADICE »](#)

[CALCUTTA »](#)

[CALIENTE »](#)

**CALIPSO**

[CANNES »](#)

[CAPE TOWN »](#)

[CAPOLIVERI »](#)

[CARDIFF »](#)

[CAROLINA »](#)

[CARTAGENA »](#)

[CASABLANCA »](#)

[CATANIA »](#)

[CHICAGO »](#)

[CINCINNATI »](#)

[CIPRO »](#)

[COLUMBIA »](#)

[COPENAGHEN »](#)

[CORDOVA »](#)

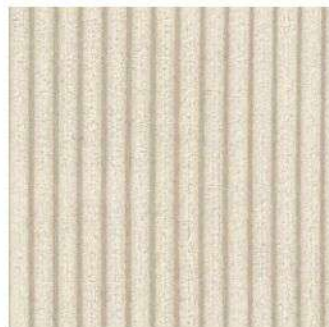
[CORK »](#)

[CORVARA »](#)

[COSTARICA »](#)

[CRACOVIA »](#)

[CREMONA »](#)



Calipso 03



Calipso 17



Calipso 61



Calipso 63



Calipso 83

« Home

## INFORMAZIONI TECNICHE

Technical information - informations techniques - technische Informationen

COMPOSIZIONE Composition - Composition - Zusammensetzung 100% PES

PESO Weight - poids - Gewicht 380g/m2

MARTINDALE ≥35000

## MANUTENZIONE

Maintenance - entretien - Wartung



# TESSUTO

*Fabric - Tissu - Stoffe*

[CABO FRIO »](#)

[CADICE »](#)

[CALCUTTA »](#)

[CALIENTE »](#)

[CALIPSO »](#)

**CANNES**

[CAPE TOWN »](#)

[CAPOLIVERI »](#)

[CARDIFF »](#)

[CAROLINA »](#)

[CARTAGENA »](#)

[CASABLANCA »](#)

[CATANIA »](#)

[CHICAGO »](#)

[CINCINNATI »](#)

[CIPRO »](#)

[COLUMBIA »](#)

[COPENAGHEN »](#)

[CORDOVA »](#)

[CORK »](#)

[CORVARA »](#)

[COSTARICA »](#)

[CRACOVIA »](#)

[CREMONA »](#)



Cannes 02



Cannes 09

« Home

## INFORMAZIONI TECNICHE

*Technical information - informations techniques - technische Informationen*

COMPOSIZIONE *Composition - Composition - Zusammensetzung* 93% polyester, 7% cotton

PESO *Weight - poids - Gewicht* 474 g/m<sup>2</sup>

MARTINDALE >50 000

## MANUTENZIONE

*Maintenance - entretien - Wartung*



# TESSUTO

Fabric - Tissu - Stoffe

1/2

NEXT »

CAT. | KAT. **C**  
Bag

[CABO FRIO »](#)

[CADICE »](#)

[CALCUTTA »](#)

[CALIENTE »](#)

[CALIPSO »](#)

[CANNES »](#)

## CAPE TOWN

[CAPOLIVERI »](#)

[CARDIFF »](#)

[CAROLINA »](#)

[CARTAGENA »](#)

[CASABLANCA »](#)

[CATANIA »](#)

[CHICAGO »](#)

[CINCINNATI »](#)

[CIPRO »](#)

[COLUMBIA »](#)

[COPENAGHEN »](#)

[CORDOVA »](#)

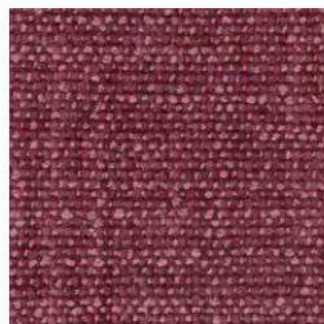
[CORK »](#)

[CORVARA »](#)

[COSTARICA »](#)

[CRACOVIA »](#)

[CREMONA »](#)



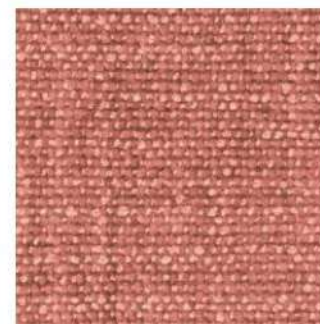
Cape Town 001



Cape Town 111



Cape Town 303



Cape Town 304



Cape Town 306



Cape Town 400



Cape Town 405



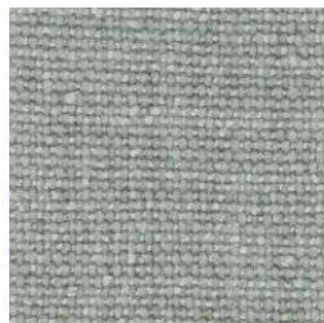
Cape Town 406



Cape Town 501



Cape Town 503



Cape Town 601



Cape Town 602



Cape Town 605



Cape Town 704



Cape Town 803

### INFORMAZIONI TECNICHE

Technical information - informations techniques - technische Informationen

COMPOSIZIONE Composition - Composition - Zusammensetzung 95% Pl, 5% Co

PESO Weight - poids - Gewicht 560 g/m2

MARTINDALE 55000

### MANUTENZIONE

Maintenance - entretien - Wartung



« Home



# TESSUTO

Fabric - Tissu - Stoffe

« PREV.

1/2

CAT. | KAT. **C**  
Bag

[CABO FRIO »](#)

[CADICE »](#)

[CALCUTTA »](#)

[CALIENTE »](#)

[CALIPSO »](#)

[CANNES »](#)

**CAPE TOWN**

[CAPOLIVERI »](#)

[CARDIFF »](#)

[CAROLINA »](#)

[CARTAGENA »](#)

[CASABLANCA »](#)

[CATANIA »](#)

[CHICAGO »](#)

[CINCINNATI »](#)

[CIPRO »](#)

[COLUMBIA »](#)

[COPENAGHEN »](#)

[CORDOVA »](#)

[CORK »](#)

[CORVARA »](#)

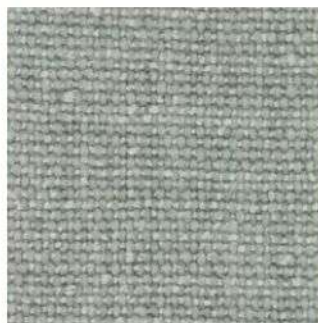
[COSTARICA »](#)

[CRACOVIA »](#)

[CREMONA »](#)



Cape Town 804



Cape Town 601

« Home

## INFORMAZIONI TECNICHE

Technical information - informations techniques - technische Informationen

COMPOSIZIONE Composition - Composition - Zusammensetzung 95% Pl, 5% Co

PESO Weight - poids - Gewicht 560 g/m2

MARTINDALE 55000

## MANUTENZIONE

Maintenance - entretien - Wartung



# TESSUTO

Fabric - Tissu - Stoffe

CAT. | KAT. **C**  
Bag

[CABO FRIO »](#)

[CADICE »](#)

[CALCUTTA »](#)

[CALIENTE »](#)

[CALIPSO »](#)

[CANNES »](#)

[CAPE TOWN »](#)

**[CAPOLIVERI](#)**

[CARDIFF »](#)

[CAROLINA »](#)

[CARTAGENA »](#)

[CASABLANCA »](#)

[CATANIA »](#)

[CHICAGO »](#)

[CINCINNATI »](#)

[CIPRO »](#)

[COLUMBIA »](#)

[COPENAGHEN »](#)

[CORDOVA »](#)

[CORK »](#)

[CORVARA »](#)

[COSTARICA »](#)

[CRACOVIA »](#)

[CREMONA »](#)



Capoliveri 300



Capoliveri 600



Capoliveri 800



Capoliveri 900

[« Home](#)

## INFORMAZIONI TECNICHE

Technical information - informations techniques - technische Informationen

COMPOSIZIONE Composition - Composition - Zusammensetzung	100% PL
PESO Weight - poids - Gewicht	375 g/m2
MARTINDALE	20000

## MANUTENZIONE

Maintenance - entretien - Wartung



# TESSUTO

Fabric - Tissu - Stoffe

CAT. | KAT. **C**  
Bag

[CABO FRIO »](#)

[CADICE »](#)

[CALCUTTA »](#)

[CALIENTE »](#)

[CALIPSO »](#)

[CANNES »](#)

[CAPE TOWN »](#)

[CAPOLIVERI »](#)

## CARDIFF

[CAROLINA »](#)

[CARTAGENA »](#)

[CASABLANCA »](#)

[CATANIA »](#)

[CHICAGO »](#)

[CINCINNATI »](#)

[CIPRO »](#)

[COLUMBIA »](#)

[COPENAGHEN »](#)

[CORDOVA »](#)

[CORK »](#)

[CORVARA »](#)

[COSTARICA »](#)

[CRACOVIA »](#)

[CREMONA »](#)



Cardiff 04



Cardiff 05



Cardiff 06



Cardiff 07



Cardiff 08



Cardiff 09



Cardiff 10



Cardiff 11



Cardiff 12



Cardiff 13

### INFORMAZIONI TECNICHE

Technical information - informations techniques - technische Informationen

COMPOSIZIONE Composition - Composition - Zusammensetzung 59% polyamide, 23% polyester, 13% viscose, 5% linen

PESO Weight - poids - Gewicht 550 g/m<sup>2</sup>

MARTINDALE 50 000

### MANUTENZIONE

Maintenance - entretien - Wartung



« Home

# TESSUTO

*Fabric - Tissu - Stoffe*



Carolina 200

[CABO FRIO »](#)

[CADICE »](#)

[CALCUTTA »](#)

[CALIENTE »](#)

[CALIPSO »](#)

[CANNES »](#)

[CAPE TOWN »](#)

[CAPOLIVERI »](#)

[CARDIFF »](#)

**CAROLINA**

[CARTAGENA »](#)

[CASABLANCA »](#)

[CATANIA »](#)

[CHICAGO »](#)

[CINCINNATI »](#)

[CIPRO »](#)

[COLUMBIA »](#)

[COPENAGHEN »](#)

[CORDOVA »](#)

[CORK »](#)

[CORVARA »](#)

[COSTARICA »](#)

[CRACOVIA »](#)

[CREMONA »](#)

« Home

## INFORMAZIONI TECNICHE

*Technical information - informations techniques - technische Informationen*

COMPOSIZIONE <i>Composition - Composition - Zusammensetzung</i>	100% PL
PESO <i>Weight - poids - Gewicht</i>	570 g/m2
MARTINDALE	100 000

## MANUTENZIONE

*Maintenance - entretien - Wartung*



# TESSUTO

Fabric - Tissu - Stoffe

CAT. | KAT. **C**  
Bag

[CABO FRIO »](#)

[CADICE »](#)

[CALCUTTA »](#)

[CALIENTE »](#)

[CALIPSO »](#)

[CANNES »](#)

[CAPE TOWN »](#)

[CAPOLIVERI »](#)

[CARDIFF »](#)

[CAROLINA »](#)

**CARTAGENA**

[CASABLANCA »](#)

[CATANIA »](#)

[CHICAGO »](#)

[CINCINNATI »](#)

[CIPRO »](#)

[COLUMBIA »](#)

[COPENAGHEN »](#)

[CORDOVA »](#)

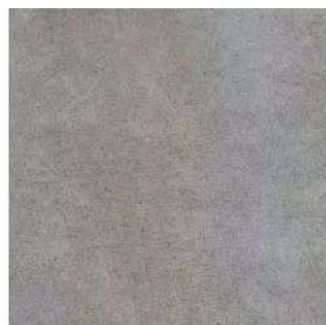
[CORK »](#)

[CORVARA »](#)

[COSTARICA »](#)

[CRACOVIA »](#)

[CREMONA »](#)



Cartagena 01



Cartagena 02



Cartagena 04



Cartagena 06



Cartagena 07



Cartagena 08

« Home

## INFORMAZIONI TECNICHE

Technical information - informations techniques - technische Informationen

COMPOSIZIONE Composition - Composition - Zusammensetzung 100% Pes(surface), 100% leather (baking)

PESO Weight- poids - Gewicht 480 g/m2

MARTINDALE >30000

## MANUTENZIONE

Maintenance - entretien - Wartung



# TESSUTO

Fabric - Tissu - Stoffe

CAT. | KAT. **C**  
Bag

[CABO FRIO »](#)

[CADICE »](#)

[CALCUTTA »](#)

[CALIENTE »](#)

[CALIPSO »](#)

[CANNES »](#)

[CAPE TOWN »](#)

[CAPOLIVERI »](#)

[CARDIFF »](#)

[CAROLINA »](#)

[CARTAGENA »](#)

**CASABLANCA**

[CATANIA »](#)

[CHICAGO »](#)

[CINCINNATI »](#)

[CIPRO »](#)

[COLUMBIA »](#)

[COPENAGHEN »](#)

[CORDOVA »](#)

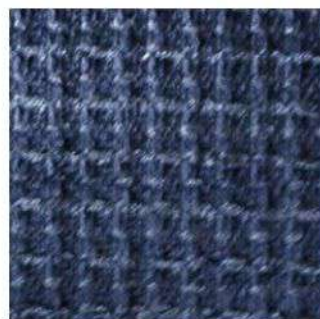
[CORK »](#)

[CORVARA »](#)

[COSTARICA »](#)

[CRACOVIA »](#)

[CREMONA »](#)



Casablanca 05



Casablanca 07



Casablanca 08



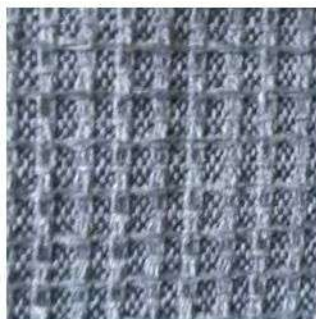
Casablanca 66



Casablanca 162



Casablanca 280



Casablanca 370



Casablanca 800

Prodotto con cotone riciclato  
Product made with recycled cotton  
Produit fabriqué avec du coton recyclé  
Produkt aus recycelter Baumwolle

## INFORMAZIONI TECNICHE

Technical information - informations techniques - technische Informationen

COMPOSIZIONE Composition - Composition - Zusammensetzung 80% CO, 20% PC

PESO Weight - poids - Gewicht 645 g/m2

MARTINDALE 40000

## MANUTENZIONE

Maintenance - entretien - Wartung



« Home

# TESSUTO

Fabric - Tissu - Stoffe

[CABO FRIO »](#)

[CADICE »](#)

[CALCUTTA »](#)

[CALIENTE »](#)

[CALIPSO »](#)

[CANNES »](#)

[CAPE TOWN »](#)

[CAPOLIVERI »](#)

[CARDIFF »](#)

[CAROLINA »](#)

[CARTAGENA »](#)

[CASABLANCA »](#)

**CATANIA**

[CHICAGO »](#)

[CINCINNATI »](#)

[CIPRO »](#)

[COLUMBIA »](#)

[COPENAGHEN »](#)

[CORDOVA »](#)

[CORK »](#)

[CORVARA »](#)

[COSTARICA »](#)

[CRACOVIA »](#)

[CREMONA »](#)



Catania 300



Catania 400



Catania 800

« Home

## INFORMAZIONI TECNICHE

Technical information - informations techniques - technische Informationen

COMPOSIZIONE Composition - Composition - Zusammensetzung 100% PL

PESO Weight - poids - Gewicht 375 g/m<sup>2</sup>

MARTINDALE 20000

## MANUTENZIONE

Maintenance - entretien - Wartung



# TESSUTO

Fabric - Tissu - Stoffe

CAT. | KAT. **C**  
Bag

[CABO FRIO »](#)

[CADICE »](#)

[CALCUTTA »](#)

[CALIENTE »](#)

[CALIPSO »](#)

[CANNES »](#)

[CAPE TOWN »](#)

[CAPOLIVERI »](#)

[CARDIFF »](#)

[CAROLINA »](#)

[CARTAGENA »](#)

[CASABLANCA »](#)

[CATANIA »](#)

**CHICAGO**

[CINCINNATI »](#)

[CIPRO »](#)

[COLUMBIA »](#)

[COPENAGHEN »](#)

[CORDOVA »](#)

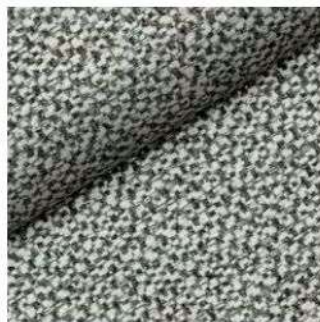
[CORK »](#)

[CORVARA »](#)

[COSTARICA »](#)

[CRACOVIA »](#)

[CREMONA »](#)



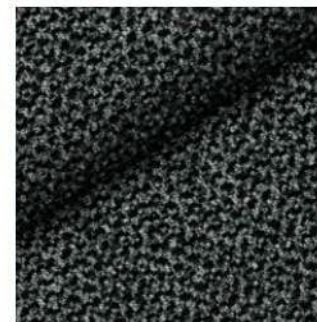
Chicago 02



Chicago 08



Chicago 10



Chicago 12



Chicago 13

« Home

## INFORMAZIONI TECNICHE

Technical information - informations techniques - technische Informationen

COMPOSIZIONE Composition - Composition - Zusammensetzung 100% polyester

PESO Weight - poids - Gewicht 581 g/m2

MARTINDALE 43000

## MANUTENZIONE

Maintenance - entretien - Wartung





# TESSUTO

Fabric - Tissu - Stoffe

CAT. | KAT. **C**  
Bag

[CABO FRIO »](#)

[CADICE »](#)

[CALCUTTA »](#)

[CALIENTE »](#)

[CALIPSO »](#)

[CANNES »](#)

[CAPE TOWN »](#)

[CAPOLIVERI »](#)

[CARDIFF »](#)

[CAROLINA »](#)

[CARTAGENA »](#)

[CASABLANCA »](#)

[CATANIA »](#)

[CHICAGO »](#)

**CINCINNATI**

[CIPRO »](#)

[COLUMBIA »](#)

[COPENAGHEN »](#)

[CORDOVA »](#)

[CORK »](#)

[CORVARA »](#)

[COSTARICA »](#)

[CRACOVIA »](#)

[CREMONA »](#)



Ciccinati 01



Ciccinati 05



Ciccinati 07



Ciccinati 09



Ciccinati 14



Ciccinati 17



Ciccinati 20



Ciccinati 21

« Home

## INFORMAZIONI TECNICHE

Technical information - informations techniques - technische Informationen

COMPOSIZIONE Composition - Composition - Zusammensetzung 85 % PL - 15% PU

PESO Weight - poids - Gewicht 530g/m2

MARTINDALE > 120.000

## MANUTENZIONE

Maintenance - entretien - Wartung



# TESSUTO

Fabric - Tissu - Stoffe

CAT. | KAT. **C**  
Bag

[CABO FRIO »](#)

[CADICE »](#)

[CALCUTTA »](#)

[CALIENTE »](#)

[CALIPSO »](#)

[CANNES »](#)

[CAPE TOWN »](#)

[CAPOLIVERI »](#)

[CARDIFF »](#)

[CAROLINA »](#)

[CARTAGENA »](#)

[CASABLANCA »](#)

[CATANIA »](#)

[CHICAGO »](#)

[CINCINNATI »](#)

**CIPRO**

[COLUMBIA »](#)

[COPENAGHEN »](#)

[CORDOVA »](#)

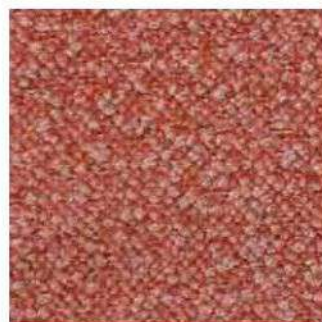
[CORK »](#)

[CORVARA »](#)

[COSTARICA »](#)

[CRACOVIA »](#)

[CREMONA »](#)



Cipro 10



Cipro 12



Cipro 18



Cipro 25



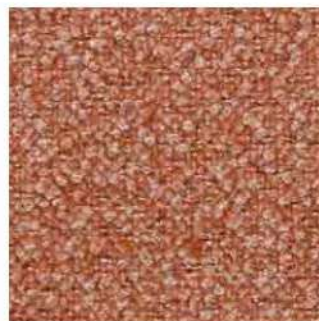
Cipro 35



Cipro 38



Cipro 41



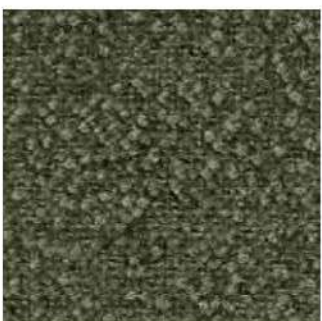
Cipro 44



Cipro 53



Cipro 60



Cipro 62



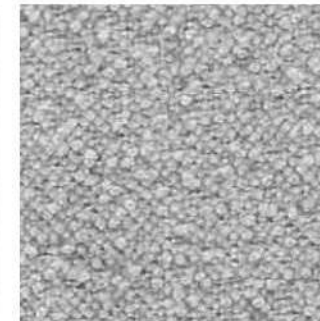
Cipro 63



Cipro 66



Cipro 100



Cipro 101

## INFORMAZIONI TECNICHE

Technical information - informations techniques - technische Informationen

COMPOSIZIONE Composition - Composition - Zusammensetzung 100% PL

PESO Weight - poids - Gewicht 770g/m<sup>2</sup>

MARTINDALE ≥ 30.000

## MANUTENZIONE

Maintenance - entretien - Wartung



« Home

# TESSUTO

Fabric - Tissu - Stoffe

CAT. | KAT. **C**  
Bag

[CABO FRIO »](#)

[CADICE »](#)

[CALCUTTA »](#)

[CALIENTE »](#)

[CALIPSO »](#)

[CANNES »](#)

[CAPE TOWN »](#)

[CAPOLIVERI »](#)

[CARDIFF »](#)

[CAROLINA »](#)

[CARTAGENA »](#)

[CASABLANCA »](#)

[CATANIA »](#)

[CHICAGO »](#)

[CINCINNATI »](#)

[CIPRO »](#)

**COLUMBIA**

[COPENAGHEN »](#)

[CORDOVA »](#)

[CORK »](#)

[CORVARA »](#)

[COSTARICA »](#)

[CRACOVIA »](#)

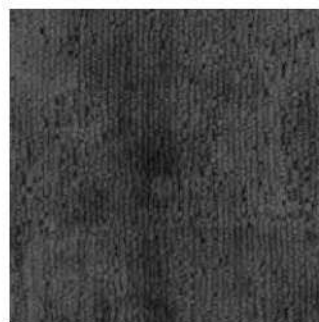
[CREMONA »](#)



Columbia 001



Columbia 002



Columbia 230



Columbia 305



Columbia 401



Columbia 700



Columbia 702



Columbia 704



Columbia 710



Columbia 711



Columbia 714



Columbia 800



Columbia 802



Columbia 803

## INFORMAZIONI TECNICHE

Technical information - informations techniques - technische Informationen

COMPOSIZIONE Composition - Composition - Zusammensetzung

100%PL

PESO Weight - poids - Gewicht

450 g/m2

MARTINDALE

>80000

## MANUTENZIONE

Maintenance - entretien - Wartung



« Home

# TESSUTO

Fabric - Tissu - Stoffe

CAT. | KAT. **C**  
Bag

[CABO FRIO »](#)

[CADICE »](#)

[CALCUTTA »](#)

[CALIENTE »](#)

[CALIPSO »](#)

[CANNES »](#)

[CAPE TOWN »](#)

[CAPOLIVERI »](#)

[CARDIFF »](#)

[CAROLINA »](#)

[CARTAGENA »](#)

[CASABLANCA »](#)

[CATANIA »](#)

[CHICAGO »](#)

[CINCINNATI »](#)

[CIPRO »](#)

[COLUMBIA »](#)

**COPENAGHEN**

[CORDOVA »](#)

[CORK »](#)

[CORVARA »](#)

[COSTARICA »](#)

[CRACOVIA »](#)

[CREMONA »](#)



Copenaghen 05



Copenaghen 10



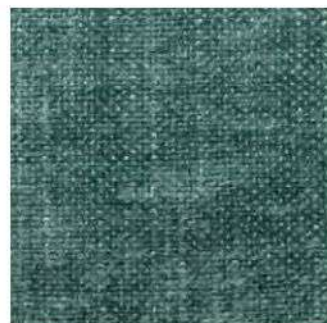
Copenaghen 18



Copenaghen 25



Copenaghen 35



Copenaghen 40



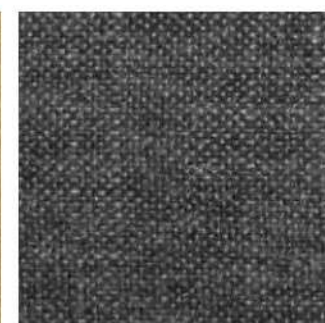
Copenaghen 48



Copenaghen 62



Copenaghen 81



Copenaghen 96



Copenaghen 100

## INFORMAZIONI TECNICHE

Technical information - informations techniques - technische Informationen

COMPOSIZIONE Composition - Composition - Zusammensetzung 93%PL 7%LI

PESO Weight - poids - Gewicht 650g/m2

MARTINDALE ≥ 20.000

## MANUTENZIONE

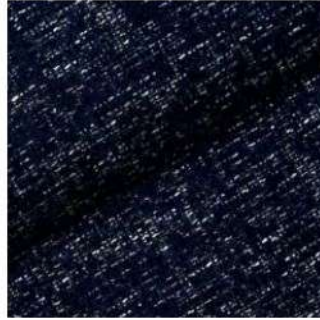
Maintenance - entretien - Wartung



« Home

# TESSUTO

*Fabric - Tissu - Stoffe*



Cordova 10



Cordova 11

[CABO FRIO »](#)

[CADICE »](#)

[CALCUTTA »](#)

[CALIENTE »](#)

[CALIPSO »](#)

[CANNES »](#)

[CAPE TOWN »](#)

[CAPOLIVERI »](#)

[CARDIFF »](#)

[CAROLINA »](#)

[CARTAGENA »](#)

[CASABLANCA »](#)

[CATANIA »](#)

[CHICAGO »](#)

[CINCINNATI »](#)

[CIPRO »](#)

[COLUMBIA »](#)

[COPENAGHEN »](#)

**CORDOVA**

[CORK »](#)

[CORVARA »](#)

[COSTARICA »](#)

[CRACOVIA »](#)

[CREMONA »](#)

[« Home](#)

## INFORMAZIONI TECNICHE

*Technical information - informations techniques - technische Informationen*

COMPOSIZIONE *Composition - Composition - Zusammensetzung* 67% polyester, 24% acrylic, 9% cotton

PESO *Weight - poids - Gewicht* 466 g/m<sup>2</sup>

MARTINDALE 50 000

## MANUTENZIONE

*Maintenance - entretien - Wartung*



# TESSUTO

Fabric - Tissu - Stoffe

[CABO FRIO »](#)

[CADICE »](#)

[CALCUTTA »](#)

[CALIENTE »](#)

[CALIPSO »](#)

[CANNES »](#)

[CAPE TOWN »](#)

[CAPOLIVERI »](#)

[CARDIFF »](#)

[CAROLINA »](#)

[CARTAGENA »](#)

[CASABLANCA »](#)

[CATANIA »](#)

[CHICAGO »](#)

[CINCINNATI »](#)

[CIPRO »](#)

[COLUMBIA »](#)

[COPENAGHEN »](#)

[CORDOVA »](#)

**CORK**

[CORVARA »](#)

[COSTARICA »](#)

[CRACOVIA »](#)

[CREMONA »](#)



Cork 090



Cork 646



Cork 2100

« Home

## INFORMAZIONI TECNICHE

Technical information - informations techniques - technische Informationen

COMPOSIZIONE Composition - Composition - Zusammensetzung 100% PL

PESO Weight - poids - Gewicht 400g/m2

MARTINDALE 50.000

## MANUTENZIONE

Maintenance - entretien - Wartung



# TESSUTO

Fabric - Tissu - Stoffe

CAT. | KAT. **C**  
Bag

[CABO FRIO »](#)

[CADICE »](#)

[CALCUTTA »](#)

[CALIENTE »](#)

[CALIPSO »](#)

[CANNES »](#)

[CAPE TOWN »](#)

[CAPOLIVERI »](#)

[CARDIFF »](#)

[CAROLINA »](#)

[CARTAGENA »](#)

[CASABLANCA »](#)

[CATANIA »](#)

[CHICAGO »](#)

[CINCINNATI »](#)

[CIPRO »](#)

[COLUMBIA »](#)

[COPENAGHEN »](#)

[CORDOVA »](#)

[CORK »](#)

**CORVARA**

[COSTARICA »](#)

[CRACOVIA »](#)

[CREMONA »](#)



Corvara 02



Corvara 06



Corvara 07



Corvara 11



Corvara 12

« Home

## INFORMAZIONI TECNICHE

Technical information - informations techniques - technische Informationen

COMPOSIZIONE Composition - Composition - Zusammensetzung 47% polyester, 45% polyamide, 8% viscose

PESO Weight - poids - Gewicht 410 g/m2

MARTINDALE 35 000

## MANUTENZIONE

Maintenance - entretien - Wartung



# TESSUTO

*Fabric - Tissu - Stoffe*

CAT. | KAT. **C**  
*Bag*



Costarica 17



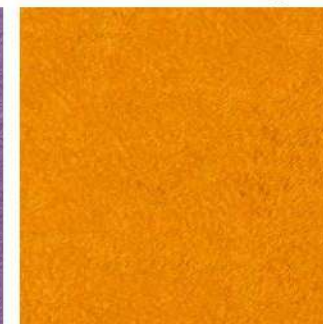
Costarica 16



Costarica 18



Costarica 21



Costarica 24

[CABO FRIO »](#)

[CADICE »](#)

[CALCUTTA »](#)

[CALIENTE »](#)

[CALIPSO »](#)

[CANNES »](#)

[CAPE TOWN »](#)

[CAPOLIVERI »](#)

[CARDIFF »](#)

[CAROLINA »](#)

[CARTAGENA »](#)

[CASABLANCA »](#)

[CATANIA »](#)

[CHICAGO »](#)

[CINCINNATI »](#)

[CIPRO »](#)

[COLUMBIA »](#)

[COPENAGHEN »](#)

[CORDOVA »](#)

[CORK »](#)

[CORVARA »](#)

**COSTARICA**

[CRACOVIA »](#)

[CREMONA »](#)

[« Home](#)

## INFORMAZIONI TECNICHE

*Technical information - informations techniques - technische Informationen*

COMPOSIZIONE *Composition - Composition - Zusammensetzung* 100% Pes

PESO *Weight - poids - Gewicht* 550 g/m2

MARTINDALE 45000

## MANUTENZIONE

*Maintenance - entretien - Wartung*





# TESSUTO

Fabric - Tissu - Stoffe

[CABO FRIO »](#)

[CADICE »](#)

[CALCUTTA »](#)

[CALIENTE »](#)

[CALIPSO »](#)

[CANNES »](#)

[CAPE TOWN »](#)

[CAPOLIVERI »](#)

[CARDIFF »](#)

[CAROLINA »](#)

[CARTAGENA »](#)

[CASABLANCA »](#)

[CATANIA »](#)

[CHICAGO »](#)

[CINCINNATI »](#)

[CIPRO »](#)

[COLUMBIA »](#)

[COPENAGHEN »](#)

[CORDOVA »](#)

[CORK »](#)

[CORVARA »](#)

[COSTARICA »](#)

**CRACOVIA**

[CREMONA »](#)



Cracovia 200



Cracovia 600



Cracovia 900

« Home

## INFORMAZIONI TECNICHE

Technical information - informations techniques - technische Informationen

COMPOSIZIONE Composition - Composition - Zusammensetzung	100% PL
PESO Weight - poids - Gewicht	375 g/m <sup>2</sup>
MARTINDALE	20000

## MANUTENZIONE

Maintenance - entretien - Wartung



# TESSUTO

Fabric - Tissu - Stoffe

[CABO FRIO »](#)

[CADICE »](#)

[CALCUTTA »](#)

[CALIENTE »](#)

[CALIPSO »](#)

[CANNES »](#)

[CAPE TOWN »](#)

[CAPOLIVERI »](#)

[CARDIFF »](#)

[CAROLINA »](#)

[CARTAGENA »](#)

[CASABLANCA »](#)

[CATANIA »](#)

[CHICAGO »](#)

[CINCINNATI »](#)

[CIPRO »](#)

[COLUMBIA »](#)

[COPENAGHEN »](#)

[CORDOVA »](#)

[CORK »](#)

[CORVARA »](#)

[COSTARICA »](#)

[CRACOVIA »](#)

**CREMONA**



Cremona 03



Cremona 05



Cremona 07

« Home

## INFORMAZIONI TECNICHE

Technical information - informations techniques - technische Informationen

COMPOSIZIONE Composition - Composition - Zusammensetzung 66% acrylic, 34% polyester

PESO Weight - poids - Gewicht 570 g/m2

MARTINDALE 40 000

## MANUTENZIONE

Maintenance - entretien - Wartung

