



TESSUTO

Fabric - Tissu - Stoffe



ACAPULCO »



ALICANTE »



ANTIGUA »



ATENE »

CAT. | KAT. **A**

ACAPULCO

ALICANTE »

ANTIGUA »

ATENE »



Acapulco 01



Acapulco 03



Acapulco 04



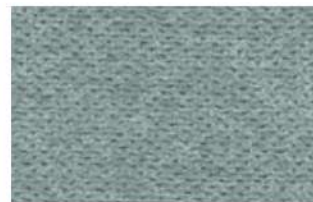
Acapulco 07



Acapulco 08



Acapulco 12



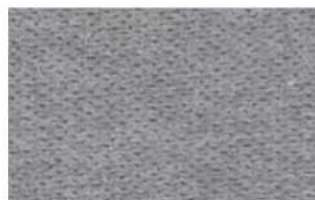
Acapulco 18



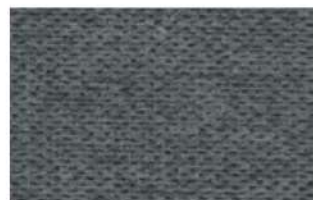
Acapulco 19



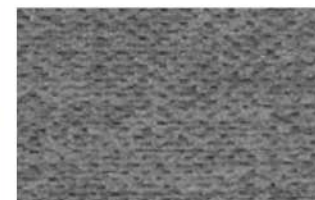
Acapulco 20



Acapulco 21



Acapulco 22



Acapulco 23

**INFORMAZIONI
TECNICHE**

*Technical information - informations techniques -
technische Informationen*

Composizione 92% Polyester /
Composition 8% Nylon
composition- 8% Nylon
Zusammensetzung

Altezza

*Height
Hauteur
Höhe*

Peso

*Weight 467 g/m (+/- 5%)
Poids
Gewicht*

Martindale

Martindale abrasion 55 000

Pilling

Resistance to pilling 5



Idrorepellente
Water repellent - Hydrofuge
Wasserabweisend



CURA & MANUTENZIONE

*Care & Maintenance - Entretien et Maintenance -
Pflege & Wartung*



CAT. | KAT. **A**

ACAPULCO »

ALICANTE

ANTIGUA »

ATENE »



Alicante 87



Alicante 1602



Alicante 1608



Alicante 1615



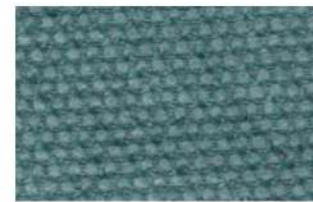
Alicante 1617



Alicante 1624



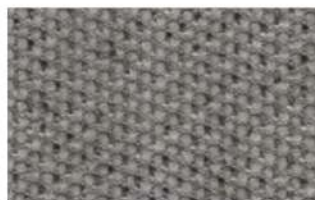
Alicante 1672



Alicante 1675



Alicante 1683



Alicante 1692



Alicante 1696



Alicante 1697

INFORMAZIONI TECNICHE

*Technical information - informations techniques -
technische Informationen*

Composizione

Composition 90% Polyester
Composition- 10% Nylon
Zusammensetzung

Altezza

Height
Hauteur
Höhe

Peso

Weight 330 g/m² (+/- 5%)
Poids
Gewicht

Martindale

Martindale abrasion >45 000

Pilling

Resistance to pilling 4



Idrorepellente
Water repellent - Hydrofuge
Wasserabweisend

CURA & MANUTENZIONE

*Care & Maintenance - Entretien et Maintenance -
Pflege & Wartung*



CAT. | KAT. **A**

ACAPULCO »

ALICANTE »

ANTIGUA

ATENE »



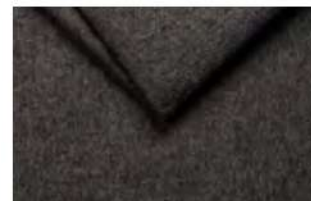
Antigua 01



Antigua 02



Antigua 04



Antigua 05



Antigua 06



Antigua 08



Antigua 09



Antigua 11



Antigua 12



Antigua 14



Antigua 15



Antigua 16



Antigua 17



Antigua 18



Antigua 19

INFORMAZIONI TECNICHE

*Technical information - informations techniques -
technische Informationen*

Composizione

Composition 100% Polyester
composition-
Zusammensetzung

Altezza

Height
Hauteur
Höhe

Peso

Weight 400 g/m2 (+/- 10%)
Poids
Gewicht

Martindale

115 000
Martindale abrasion

Pilling

4
Resistance to pilling



Pulizia facile
con acqua

Easy water cleaning - Nettoyage
à l'eau - Einfache
reinigung mit Wasser



CURA & MANUTENZIONE

*Care & Maintenance - Entretien et Maintenance -
Pflege & Wartung*



ACAPULCO »

ALICANTE »

ANTIGUA »

ATENE



Atene 01



Atene 02



Atene 03



Atene 06



Atene 07



Atene 08



Atene 09



Atene 10



Atene 12



Atene 13



Atene 14



Atene 16



Atene 17



Atene 18



Atene 20

INFORMAZIONI TECNICHE

*Technical information - informations techniques -
technische Informationen*

Composizione

Composition 100% Polyester
composition-
Zusammensetzung

Altezza

Height
Hauteur
Höhe

Peso

Weight 380 g/m (+/- 5%)
Poids
Gewicht

Martindale

Martindale abrasion > 45 000

Pilling

Resistance to pilling 4



Pulizia facile
con acqua
Easy water cleaning - Nettoyage
facile à l'eau - Einfache
reinigung mit Wasser

CURA & MANUTENZIONE

*Care & Maintenance - Entretien et Maintenance -
Pflege & Wartung*



TESSUTO

Fabric - Tissu - Stoffe



[BAHIA »](#)

[BAKU »](#)

[BANGKOK »](#)

[BARCELLONA »](#)

[BASILEA »](#)

[BASTIA »](#)

[BELFAST »](#)

[BELLAGIO »](#)

[BERLINO »](#)

[BERNA »](#)

[BILBAO »](#)

[BOLOGNA »](#)

[BONIFACIO »](#)

[BOSTON »](#)

[BRUXELLS »](#)

[BUCHAREST »](#)

[BUENOS AIRES »](#)

CAT. | KAT.

B
Bag

Selezione di rivestimenti per divani letto e poltrone di categoria B. Tessuti a tinte unite o melange, realizzati in vari filati tra cui poliestere, polipropilene, cotone, grammatura media pesante, con trattamenti anti-macchia e idrorepellenti.

Selection of covers for sofa beds and armchairs category B. Fabrics in solid or melange colors, made of various yarns including polyester, polypropylene, cotton, heavy weight medium, with stain and water repellent treatments.

Sélection de housses pour canapés-lits et fauteuils de catégorie B. Tissus en couleurs unies ou mélangées, faits de divers fils, y compris polyester, polypropylène, coton, poids moyen lourd, avec des traitements anti-taches et hydrofuges.

Auswahl an Bezügen für Schlafsofas und Sessel Kategorie B. Stoffe in Fest- oder Melange-Farben, aus verschiedenen Garnen, einschließlich Polyester, Polypropylen, Baumwolle, schweres Medium, mit Flecken- und wasserabweisenden Behandlungen.

« Home

TESSUTO

Fabric - Tissu - Stoffe

CAT. | KAT. **B**
Bag

BAHIA

[BAKU »](#)

[BANGKOK »](#)

[BARCELLONA »](#)

[BASILEA »](#)

[BASTIA »](#)

[BELFAST »](#)

[BELLAGIO »](#)

[BERLINO »](#)

[BERNA »](#)

[BILBAO »](#)

[BOLOGNA »](#)

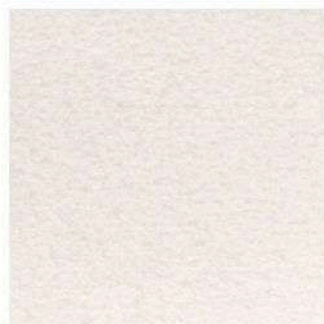
[BONIFACIO »](#)

[BOSTON »](#)

[BRUXELLS »](#)

[BUCHAREST »](#)

[BUENOS AIRES »](#)



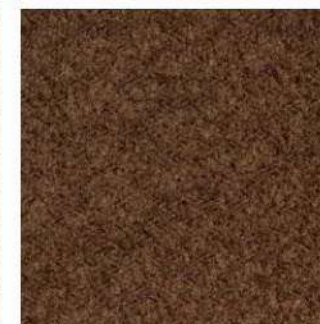
Bahia 01



Bahia 03



Bahia 05



Bahia 06



Bahia 09



Bahia 11



Bahia 16



Bahia 21

INFORMAZIONI TECNICHE

Technical information - informations techniques - technische Informationen

COMPOSIZIONE Composition - Composition - Zusammensetzung 100% PES

PESO Weight - poids - Gewicht 550 g/m2

MARTINDALE >100 000

MANUTENZIONE

Maintenance - entretien - Wartung



« Home

TESSUTO

Fabric - Tissu - Stoffe

[BAHIA »](#)

BAKU

[BANGKOK »](#)

[BARCELLONA »](#)

[BASILEA »](#)

[BASTIA »](#)

[BELFAST »](#)

[BELLAGIO »](#)

[BERLINO »](#)

[BERNA »](#)

[BILBAO »](#)

[BOLOGNA »](#)

[BONIFACIO »](#)

[BOSTON »](#)

[BRUXELLS »](#)

[BUCHAREST »](#)

[BUENOS AIRES »](#)



Baku 02



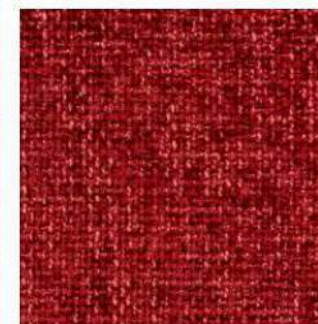
Baku 04



Baku 08



Baku 10



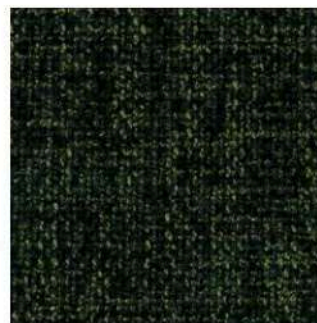
Baku 11



Baku 14



Baku 15



Baku 16



Baku 17



Baku 19



Baku 21

INFORMAZIONI TECNICHE

Technical information - informations techniques - technische Informationen

COMPOSIZIONE Composition - Composition - Zusammensetzung 100% PES

PESO Weight - poids - Gewicht 500 g/m2

MARTINDALE >100 000

MANUTENZIONE

Maintenance - entretien - Wartung



TESSUTO

Fabric - Tissu - Stoffe

CAT. | KAT. **B**
Bag

[BAHIA »](#)

[BAKU »](#)

BANGKOK

[BARCELLONA »](#)

[BASILEA »](#)

[BASTIA »](#)

[BELFAST »](#)

[BELLAGIO »](#)

[BERLINO »](#)

[BERNA »](#)

[BILBAO »](#)

[BOLOGNA »](#)

[BONIFACIO »](#)

[BOSTON »](#)

[BRUXELLS »](#)

[BUCHAREST »](#)

[BUENOS AIRES »](#)



Bangkok 01



Bangkok 05



Bangkok 20



Bangkok 70

« Home

INFORMAZIONI TECNICHE

Technical information - informations techniques - technische Informationen

COMPOSIZIONE Composition - Composition - Zusammensetzung 100% PES

PESO Weight - poids - Gewicht 520 g/m2

MARTINDALE >35000

MANUTENZIONE

Maintenance - entretien - Wartung



TESSUTO

Fabric - Tissu - Stoffe

CAT. | KAT. **B**
Bag

[BAHIA »](#)

[BAKU »](#)

[BANGKOK »](#)

BARCELLONA

[BASILEA »](#)

[BASTIA »](#)

[BELFAST »](#)

[BELLAGIO »](#)

[BERLINO »](#)

[BERNA »](#)

[BILBAO »](#)

[BOLOGNA »](#)

[BONIFACIO »](#)

[BOSTON »](#)

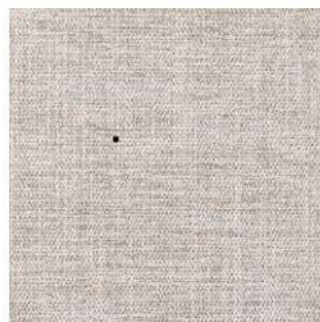
[BRUXELLS »](#)

[BUCHAREST »](#)

[BUENOS AIRES »](#)



Barcelona 01



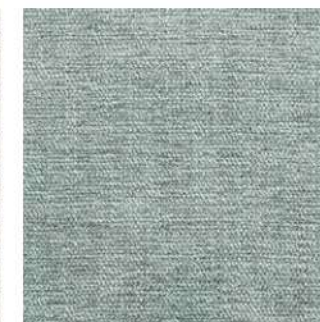
Barcelona 02



Barcelona 10



Barcelona 19



Barcelona 21



Barcelona 23



Barcelona 27



Barcelona 80



Barcelona 100



Barcelona 107



Barcelona 130



Barcelona 200



Barcelona 615

INFORMAZIONI TECNICHE

Technical information - informations techniques - technische Informationen

COMPOSIZIONE Composition - Composition - Zusammensetzung	100% PL
PESO Weight - poids - Gewicht	400 g/m2
MARTINDALE	50000

MANUTENZIONE

Maintenance - entretien - Wartung



« Home

TESSUTO

Fabric - Tissu - Stoffe

[BAHIA »](#)

[BAKU »](#)

[BANGKOK »](#)

[BARCELLONA »](#)

BASILEA

[BASTIA »](#)

[BELFAST »](#)

[BELLAGIO »](#)

[BERLINO »](#)

[BERNA »](#)

[BILBAO »](#)

[BOLOGNA »](#)

[BONIFACIO »](#)

[BOSTON »](#)

[BRUXELLS »](#)

[BUCHAREST »](#)

[BUENOS AIRES »](#)



Basilea 05



Basilea 14



Basilea 18



Basilea 22



Basilea 28



Basilea 29



Basilea 30



Basilea 32



Basilea 34



Basilea 35



Basilea 45



Basilea 74

INFORMAZIONI TECNICHE

Technical information - informations techniques - technische Informationen

COMPOSIZIONE Composition - Composition - Zusammensetzung	100% PL
PESO Weight - poids - Gewicht	440 g/m2
MARTINDALE	≥50.000

MANUTENZIONE

Maintenance - entretien - Wartung



TESSUTO

Fabric - Tissu - Stoffe

CAT. | KAT. **B**
Bag

[BAHIA »](#)

[BAKU »](#)

[BANGKOK »](#)

[BARCELLONA »](#)

[BASILEA »](#)

BASTIA

[BELFAST »](#)

[BELLAGIO »](#)

[BERLINO »](#)

[BERNA »](#)

[BILBAO »](#)

[BOLOGNA »](#)

[BONIFACIO »](#)

[BOSTON »](#)

[BRUXELLS »](#)

[BUCHAREST »](#)

[BUENOS AIRES »](#)



Bastia 02



Bastia 03



Bastia 05



Bastia 07



Bastia 08



Bastia 10



Bastia 12



Bastia 17



Bastia 20



Bastia 21



Bastia 22

INFORMAZIONI TECNICHE

Technical information - informations techniques - technische Informationen

COMPOSIZIONE Composition - Composition - Zusammensetzung 100% Polyester

PESO Weight - poids - Gewicht 350 g/m2

MARTINDALE 45 000

MANUTENZIONE

Maintenance - entretien - Wartung



« Home

TESSUTO

Fabric - Tissu - Stoffe

CAT. | KAT. **B**
Bag

[BAHIA »](#)

[BAKU »](#)

[BANGKOK »](#)

[BARCELLONA »](#)

[BASILEA »](#)

[BASTIA »](#)

BELFAST

[BELLAGIO »](#)

[BERLINO »](#)

[BERNA »](#)

[BILBAO »](#)

[BOLOGNA »](#)

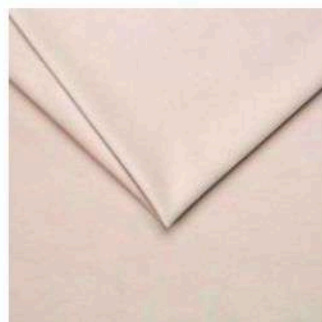
[BONIFACIO »](#)

[BOSTON »](#)

[BRUXELLS »](#)

[BUCHAREST »](#)

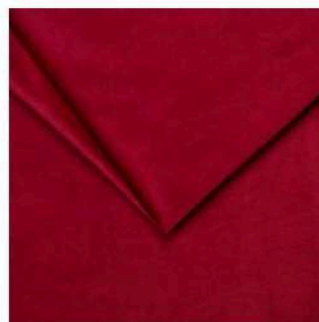
[BUENOS AIRES »](#)



Belfast 02



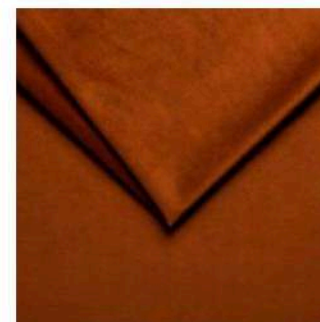
Belfast 03



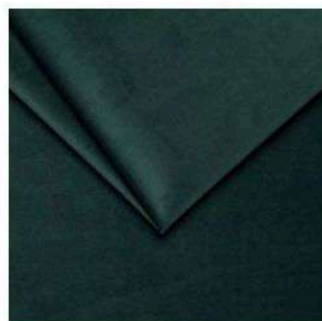
Belfast 07



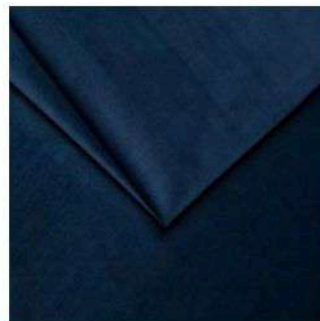
Belfast 08



Belfast 09



Belfast 10



Belfast 11



Belfast 14



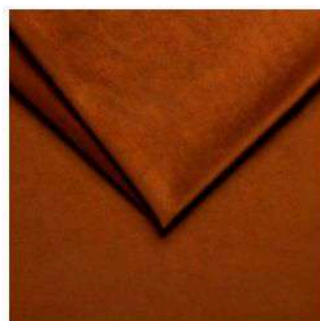
Belfast 15



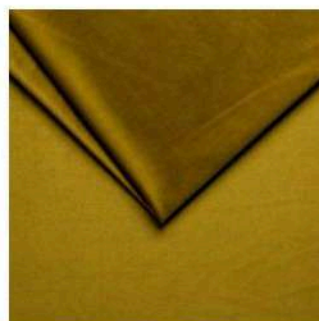
Belfast 18



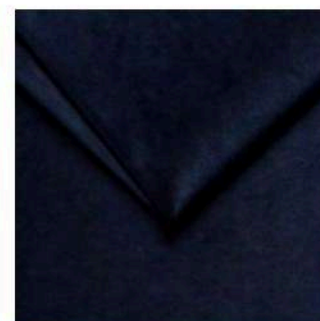
Belfast 20



Belfast 33



Belfast 34



Belfast 37

INFORMAZIONI TECNICHE

Technical information - informations techniques - technische Informationen

COMPOSIZIONE Composition - Composition - Zusammensetzung	100% PL
PESO Weight - poids - Gewicht	440 g/m2
MARTINDALE	≥50.000

MANUTENZIONE

Maintenance - entretien - Wartung



« Home

TESSUTO

Fabric - Tissu - Stoffe

CAT. | KAT. **B**
Bag

[BAHIA »](#)

[BAKU »](#)

[BANGKOK »](#)

[BARCELLONA »](#)

[BASILEA »](#)

[BASTIA »](#)

[BELFAST »](#)

BELLAGIO

[BERLINO »](#)

[BERNA »](#)

[BILBAO »](#)

[BOLOGNA »](#)

[BONIFACIO »](#)

[BOSTON »](#)

[BRUXELLS »](#)

[BUCHAREST »](#)

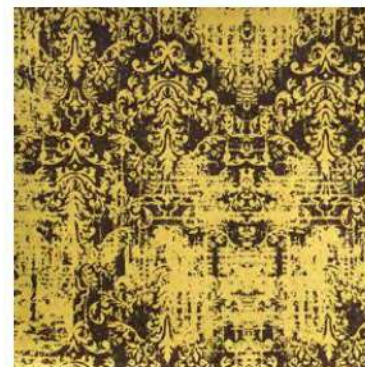
[BUENOS AIRES »](#)



Bellagio
tigrato 01



Bellagio
damascato 01



Bellagio
damascato 02



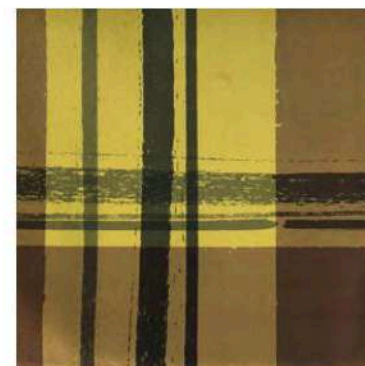
Bellagio
damascato 03



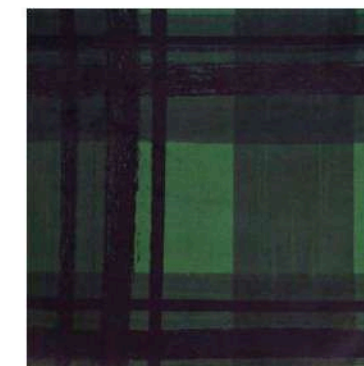
Bellagio
damascato 05



Bellagio
scozzese 02



Bellagio
scozzese 03



Bellagio
scozzese 04

INFORMAZIONI TECNICHE

Technical information - informations techniques - technische Informationen

COMPOSIZIONE Composition - Composition - Zusammensetzung	100% PL
PESO Weight - poids - Gewicht	370 g/m ²
MARTINDALE	100.000

MANUTENZIONE

Maintenance - entretien - Wartung



« Home

TESSUTO

Fabric - Tissu - Stoffe



Berlino 70



Berlino 85

[BAHIA »](#)

[BAKU »](#)

[BANGKOK »](#)

[BARCELLONA »](#)

[BASILEA »](#)

[BASTIA »](#)

[BELFAST »](#)

[BELLAGIO »](#)

BERLINO

[BERNA »](#)

[BILBAO »](#)

[BOLOGNA »](#)

[BONIFACIO »](#)

[BOSTON »](#)

[BRUXELLS »](#)

[BUCHAREST »](#)

[BUENOS AIRES »](#)

« Home

INFORMAZIONI TECNICHE

Technical information - informations techniques - technische Informationen

COMPOSIZIONE Composition - Composition - Zusammensetzung 95% PES 5%LI

PESO Weight - poids - Gewicht 5300g/m2

MARTINDALE ≥ 35000

MANUTENZIONE

Maintenance - entretien - Wartung



TESSUTO

Fabric - Tissu - Stoffe

CAT. | KAT. **B**
Bag

[BAHIA »](#)

[BAKU »](#)

[BANGKOK »](#)

[BARCELLONA »](#)

[BASILEA »](#)

[BASTIA »](#)

[BELFAST »](#)

[BELLAGIO »](#)

[BERLINO »](#)

BERNA

[BILBAO »](#)

[BOLOGNA »](#)

[BONIFACIO »](#)

[BOSTON »](#)

[BRUXELLS »](#)

[BUCHAREST »](#)

[BUENOS AIRES »](#)



Berna 01



Berna 02



Berna 05



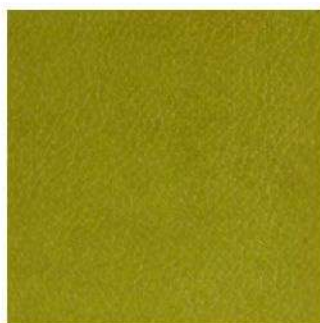
Berna 06



Berna 07



Berna 09



Berna 10



Berna 11



Berna 12



Berna 13



Berna 14



Berna 15



Berna 16



Berna 17



Berna 18

INFORMAZIONI TECNICHE

Technical information - informations techniques - technische Informationen

COMPOSIZIONE Composition - Composition - Zusammensetzung 100 % PL

PESO Weight - poids - Gewicht 360g/m2

MARTINDALE 40.000

MANUTENZIONE

Maintenance - entretien - Wartung



« Home

TESSUTO

Fabric - Tissu - Stoffe

[BAHIA »](#)

[BAKU »](#)

[BANGKOK »](#)

[BARCELLONA »](#)

[BASILEA »](#)

[BASTIA »](#)

[BELFAST »](#)

[BELLAGIO »](#)

[BERLINO »](#)

BERNA

[BILBAO »](#)

[BOLOGNA »](#)

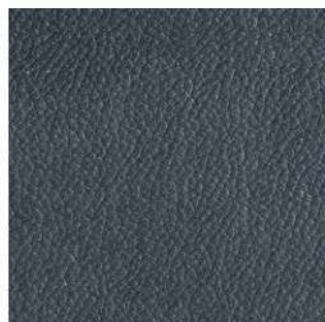
[BONIFACIO »](#)

[BOSTON »](#)

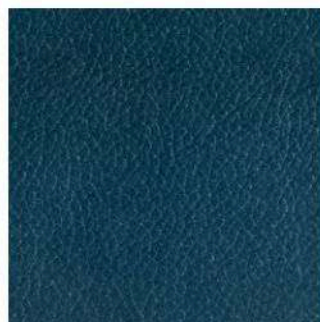
[BRUXELLS »](#)

[BUCHAREST »](#)

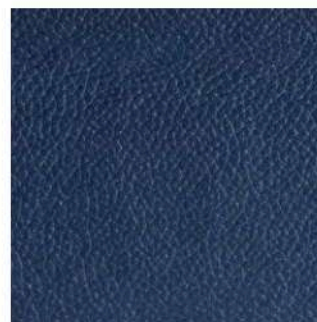
[BUENOS AIRES »](#)



Berna 19



Berna 21



Berna 22

« Home

INFORMAZIONI TECNICHE

Technical information - informations techniques - technische Informationen

COMPOSIZIONE Composition - Composition - Zusammensetzung 100 % PL

PESO Weight - poids - Gewicht 360g/m2

MARTINDALE 40.000

MANUTENZIONE

Maintenance - entretien - Wartung



TESSUTO

Fabric - Tissu - Stoffe

CAT. | KAT. **B**
Bag

[BAHIA »](#)

[BAKU »](#)

[BANGKOK »](#)

[BARCELLONA »](#)

[BASILEA »](#)

[BASTIA »](#)

[BELFAST »](#)

[BELLAGIO »](#)

[BERLINO »](#)

[BERNA »](#)

BILBAO

[BOLOGNA »](#)

[BONIFACIO »](#)

[BOSTON »](#)

[BRUXELLS »](#)

[BUCHAREST »](#)

[BUENOS AIRES »](#)



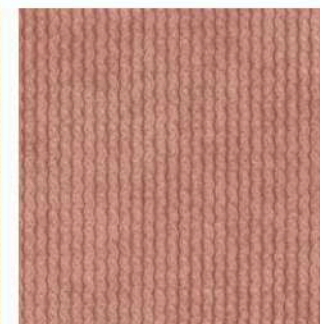
Bilbao 03



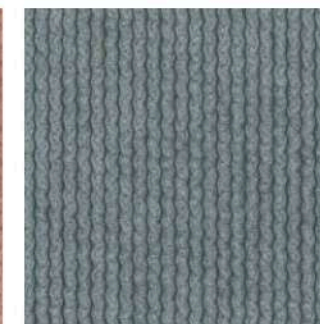
Bilbao 06



Bilbao 48



Bilbao 61



Bilbao 72



Bilbao 77

« Home

INFORMAZIONI TECNICHE

Technical information - informations techniques - technische Informationen

COMPOSIZIONE Composition - Composition - Zusammensetzung 94% PES 6%NY

PESO Weight - poids - Gewicht 330g/m2

MARTINDALE ≥35000

MANUTENZIONE

Maintenance - entretien - Wartung



TESSUTO

Fabric - Tissu - Stoffe



Bologna 70

[BAHIA »](#)

[BAKU »](#)

[BANGKOK »](#)

[BARCELLONA »](#)

[BASILEA »](#)

[BASTIA »](#)

[BELFAST »](#)

[BELLAGIO »](#)

[BERLINO »](#)

[BERNA »](#)

[BILBAO »](#)

BOLOGNA

[BONIFACIO »](#)

[BOSTON »](#)

[BRUXELLS »](#)

[BUCHAREST »](#)

[BUENOS AIRES »](#)

« Home

INFORMAZIONI TECNICHE

Technical information - informations techniques - technische Informationen

COMPOSIZIONE Composition - Composition - Zusammensetzung 49% PES; 29%VI; 12%LI; 11%CO

PESO Weight - poids - Gewicht 550g/m2

MARTINDALE ≥35000

MANUTENZIONE

Maintenance - entretien - Wartung



TESSUTO

Fabric - Tissu - Stoffe

[BAHIA »](#)

[BAKU »](#)

[BANGKOK »](#)

[BARCELLONA »](#)

[BASILEA »](#)

[BASTIA »](#)

[BELFAST »](#)

[BELLAGIO »](#)

[BERLINO »](#)

[BERNA »](#)

[BILBAO »](#)

[BOLOGNA »](#)

BONIFACIO

[BOSTON »](#)

[BRUXELLS »](#)

[BUCHAREST »](#)

[BUENOS AIRES »](#)



Bonifacio 905



Bonifacio 909



Bonifacio 922

« Home

INFORMAZIONI TECNICHE

Technical information - informations techniques - technische Informationen

COMPOSIZIONE Composition - Composition - Zusammensetzung 80% CO, 20% PC

PESO Weight - poids - Gewicht 645g/m2

MARTINDALE 40.000

MANUTENZIONE

Maintenance - entretien - Wartung



TESSUTO

Fabric - Tissu - Stoffe

CAT. | KAT. **B**
Bag

[BAHIA »](#)

[BAKU »](#)

[BANGKOK »](#)

[BARCELLONA »](#)

[BASILEA »](#)

[BASTIA »](#)

[BELFAST »](#)

[BELLAGIO »](#)

[BERLINO »](#)

[BERNA »](#)

[BILBAO »](#)

[BOLOGNA »](#)

[BONIFACIO »](#)

BOSTON

[BRUXELLS »](#)

[BUCHAREST »](#)

[BUENOS AIRES »](#)



Boston 02



Boston 05



Boston 06



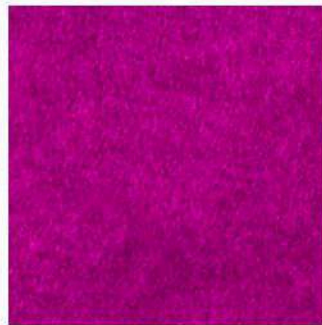
Boston 09



Boston 12



Boston 17



Boston 18

INFORMAZIONI TECNICHE

Technical information - informations techniques - technische Informationen

COMPOSIZIONE Composition - Composition - Zusammensetzung 100% PES

PESO Weight - poids - Gewicht 370g/m2

MARTINDALE 100.000

MANUTENZIONE

Maintenance - entretien - Wartung



« Home

TESSUTO

Fabric - Tissu - Stoffe

CAT. | KAT. **B**
Bag

[BAHIA »](#)

[BAKU »](#)

[BANGKOK »](#)

[BARCELLONA »](#)

[BASILEA »](#)

[BASTIA »](#)

[BELFAST »](#)

[BELLAGIO »](#)

[BERLINO »](#)

[BERNA »](#)

[BILBAO »](#)

[BOLOGNA »](#)

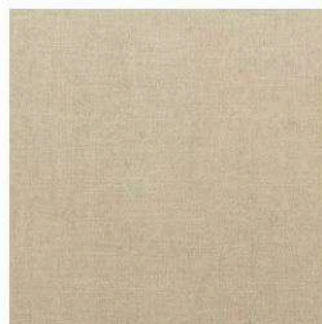
[BONIFACIO »](#)

[BOSTON »](#)

BRUXELLS

[BUCHAREST »](#)

[BUENOS AIRES »](#)



Bruxells 02



Bruxells 04



Bruxells 05



Bruxells 07



Bruxells 09



Bruxells 10



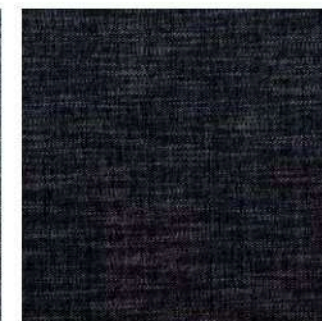
Bruxells 11



Bruxells 12



Bruxells 13



Bruxells 14



Bruxells 15



Bruxells 16

INFORMAZIONI TECNICHE

Technical information - informations techniques - technische Informationen

COMPOSIZIONE Composition - Composition - Zusammensetzung 100 % polyester

PESO Weight - poids - Gewicht 409g/m2

MARTINDALE 90.000

MANUTENZIONE

Maintenance - entretien - Wartung



« Home

TESSUTO

Fabric - Tissu - Stoffe

CAT. | KAT. **B**
Bag

[BAHIA »](#)

[BAKU »](#)

[BANGKOK »](#)

[BARCELLONA »](#)

[BASILEA »](#)

[BASTIA »](#)

[BELFAST »](#)

[BELLAGIO »](#)

[BERLINO »](#)

[BERNA »](#)

[BILBAO »](#)

[BOLOGNA »](#)

[BONIFACIO »](#)

[BOSTON »](#)

[BRUXELLS »](#)

BUCHAREST

[BUENOS AIRES »](#)



Bucharest 02



Bucharest 03



Bucharest 05



Bucharest 06



Bucharest 09



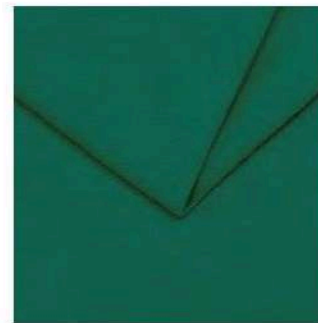
Bucharest 15



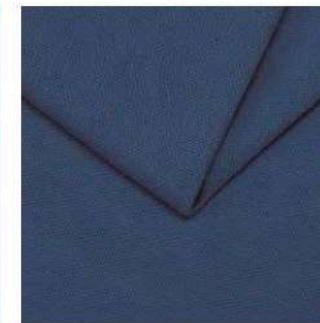
Bucharest 19



Bucharest 20



Bucharest 22



Bucharest 24



Bucharest 27



Bucharest 28



Bucharest 34

INFORMAZIONI TECNICHE

Technical information - informations techniques - technische Informationen

COMPOSIZIONE Composition - Composition - Zusammensetzung

PESO Weight - poids - Gewicht

MARTINDALE

MANUTENZIONE

Maintenance - entretien - Wartung

« Home

TESSUTO

Fabric - Tissu - Stoffe

[BAHIA »](#)

[BAKU »](#)

[BANGKOK »](#)

[BARCELLONA »](#)

[BASILEA »](#)

[BASTIA »](#)

[BELFAST »](#)

[BELLAGIO »](#)

[BERLINO »](#)

[BERNA »](#)

[BILBAO »](#)

[BOLOGNA »](#)

[BONIFACIO »](#)

[BOSTON »](#)

[BRUXELLS »](#)

[BUCHAREST »](#)

BUENOS AIRES



Buenos Aires 06



Buenos Aires 13



Buenos Aires 14



Buenos Aires 28



Buenos Aires 80



Buenos Aires 100



Buenos Aires 102



Buenos Aires 130



Buenos Aires 200



Buenos Aires 204



Buenos Aires 205



Buenos Aires 615



Buenos Aires 616

INFORMAZIONI TECNICHE

Technical information - informations techniques - technische Informationen

COMPOSIZIONE Composition - Composition - Zusammensetzung 100 % polyester

PESO Weight - poids - Gewicht 435g/m²

MARTINDALE 100000

MANUTENZIONE

Maintenance - entretien - Wartung



[CABO FRIO »](#)

[CADICE »](#)

[CALCUTTA »](#)

[CALIENTE »](#)

[CALIPSO »](#)

[CANNES »](#)

[CAPE TOWN »](#)

[CAPOLIVERI »](#)

[CARDIFF »](#)

[CAROLINA »](#)

[CARTAGENA »](#)

[CASABLANCA »](#)

[CATANIA »](#)

[CHICAGO »](#)

[CINCINNATI »](#)

[CIPRO »](#)

[COLUMBIA »](#)

[COPENAGHEN »](#)

[CORDOVA »](#)

[CORK »](#)

[CORVARA »](#)

[COSTARICA »](#)

[CRACOVIA »](#)

[CREMONA »](#)

[« Home](#)

TESSUTO

Fabric - Tissu - Stoffe



Selezione di rivestimenti per divani letto e poltrone di categoria C. Tessuti a tinte unite o melange, con armature complesse e raffinate, realizzati in vari filati tra cui poliestere, lino, cotone, grammatura media pesante, con o senza trattamenti antimacchia.

Selection of covers for sofa beds and armchairs category C. Fabrics in solid or melange colors, with complex and refined armor, made of various yarns including polyester, linen, cotton, heavy weight, with or without stain-resistant treatments.

Choix de housses pour canapés-lits et fauteuils catégorie C. Tissus aux couleurs unies ou mélangées, avec armure complexe et raffinée, faite de divers fils, y compris polyester, lin, coton, poids lourd, avec ou sans traitements anti-taches.

Auswahl an Bezügen für Schlafsofas und Sessel Kategorie C. Stoffe in festen oder melierten Farben, mit komplexen und raffinierten Rüstungen, aus verschiedenen Garnen wie Polyester, Leinen, Baumwolle, schweres Gewicht, mit oder ohne schmutzabweisende Behandlungen.

CAT.|KAT.

C
Bag

TESSUTO

Fabric - Tissu - Stoffe

CAT. | KAT. **C**
Bag

CABO FRIO

[CADICE »](#)

[CALCUTTA »](#)

[CALIENTE »](#)

[CALIPSO »](#)

[CANNES »](#)

[CAPE TOWN »](#)

[CAPOLIVERI »](#)

[CARDIFF »](#)

[CAROLINA »](#)

[CARTAGENA »](#)

[CASABLANCA »](#)

[CATANIA »](#)

[CHICAGO »](#)

[CINCINNATI »](#)

[CIPRO »](#)

[COLUMBIA »](#)

[COPENAGHEN »](#)

[CORDOVA »](#)

[CORK »](#)

[CORVARA »](#)

[COSTARICA »](#)

[CRACOVIA »](#)

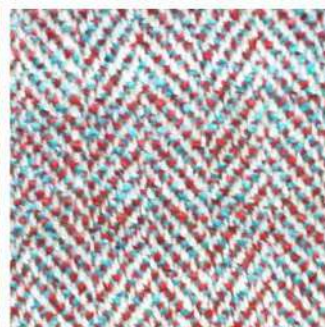
[CREMONA »](#)



Cabo Frio 901



Cabo Frio 905



Cabo Frio 909



Cabo Frio 910



Cabo Frio 913



Cabo Frio 914



Cabo Frio 915



Cabo Frio 917



Cabo Frio 918



Cabo Frio 920



Cabo Frio 921



Cabo Frio 926

INFORMAZIONI TECNICHE

Technical information - informations techniques - technische Informationen

COMPOSIZIONE Composition - Composition - Zusammensetzung 51%Pc, 26%Vi, 11% li

PESO Weight - poids - Gewicht 810 g/m2

MARTINDALE 32000

MANUTENZIONE

Maintenance - entretien - Wartung



« Home

TESSUTO

Fabric - Tissu - Stoffe

CAT. | KAT. **C**
Bag

[CABO FRIO »](#)

CADICE

[CALCUTTA »](#)

[CALIENTE »](#)

[CALIPSO »](#)

[CANNES »](#)

[CAPE TOWN »](#)

[CAPOLIVERI »](#)

[CARDIFF »](#)

[CAROLINA »](#)

[CARTAGENA »](#)

[CASABLANCA »](#)

[CATANIA »](#)

[CHICAGO »](#)

[CINCINNATI »](#)

[CIPRO »](#)

[COLUMBIA »](#)

[COPENAGHEN »](#)

[CORDOVA »](#)

[CORK »](#)

[CORVARA »](#)

[COSTARICA »](#)

[CRACOVIA »](#)

[CREMONA »](#)



Cadice 01



Cadice 02



Cadice 03



Cadice 04



Cadice 05



Cadice 06



Cadice 07

« Home

INFORMAZIONI TECNICHE

Technical information - informations techniques - technische Informationen

COMPOSIZIONE Composition - Composition - Zusammensetzung 49% polyester, 40% acrylic, 11% viscose

PESO Weight - poids - Gewicht 660 g/m2

MARTINDALE 35000

MANUTENZIONE

Maintenance - entretien - Wartung



TESSUTO

Fabric - Tissu - Stoffe

CAT. | KAT. **C**
Bag

[CABO FRIO »](#)

[CADICE »](#)

[CALCUTTA](#)

[CALIENTE »](#)

[CALIPSO »](#)

[CANNES »](#)

[CAPE TOWN »](#)

[CAPOLIVERI »](#)

[CARDIFF »](#)

[CAROLINA »](#)

[CARTAGENA »](#)

[CASABLANCA »](#)

[CATANIA »](#)

[CHICAGO »](#)

[CINCINNATI »](#)

[CIPRO »](#)

[COLUMBIA »](#)

[COPENAGHEN »](#)

[CORDOVA »](#)

[CORK »](#)

[CORVARA »](#)

[COSTARICA »](#)

[CRACOVIA »](#)

[CREMONA »](#)



Calcutta 115



Calcutta 503



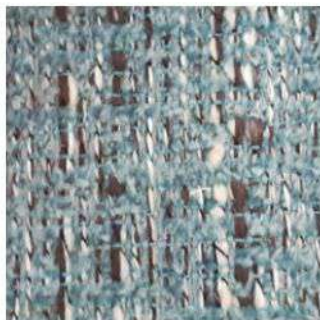
Calcutta 600



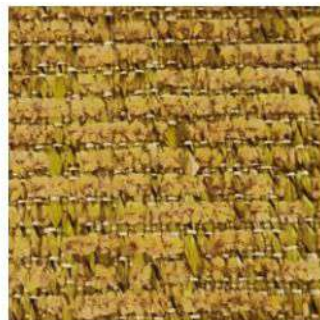
Calcutta 604



Calcutta 606



Calcutta 703



Calcutta 803



Calcutta 815



Calcutta 905

« Home

INFORMAZIONI TECNICHE

Technical information - informations techniques - technische Informationen

COMPOSIZIONE Composition - Composition - Zusammensetzung 92% Pl, 8% Pc

PESO Weight - poids - Gewicht 515 g/m2

MARTINDALE 40000

MANUTENZIONE

Maintenance - entretien - Wartung



TESSUTO

Fabric - Tissu - Stoffe

CAT. | KAT. **C**
Bag

[CABO FRIO »](#)

[CADICE »](#)

[CALCUTTA »](#)

CALIENTE

[CALIPSO »](#)

[CANNES »](#)

[CAPE TOWN »](#)

[CAPOLIVERI »](#)

[CARDIFF »](#)

[CAROLINA »](#)

[CARTAGENA »](#)

[CASABLANCA »](#)

[CATANIA »](#)

[CHICAGO »](#)

[CINCINNATI »](#)

[CIPRO »](#)

[COLUMBIA »](#)

[COPENAGHEN »](#)

[CORDOVA »](#)

[CORK »](#)

[CORVARA »](#)

[COSTARICA »](#)

[CRACOVIA »](#)

[CREMONA »](#)



Caliente 1



Caliente 2/A



Caliente 3/A



Caliente 6



Caliente 8



Caliente 11/A



Caliente 13/A



Caliente 16



Caliente 18/A



Caliente 19/A



Caliente 21/A



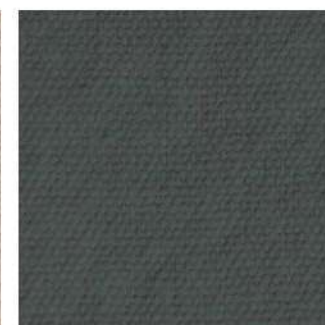
Caliente 27



Caliente 34



Caliente 35



Caliente 38

INFORMAZIONI TECNICHE

Technical information - informations techniques - technische Informationen

COMPOSIZIONE Composition - Composition - Zusammensetzung 100% Lino

PESO Weight - poids - Gewicht 561 g/m2

MARTINDALE 25000

MANUTENZIONE

Maintenance - entretien - Wartung



« Home

TESSUTO

Fabric - Tissu - Stoffe

CAT. | KAT. **C**
Bag

[CABO FRIO »](#)

[CADICE »](#)

[CALCUTTA »](#)

[CALIENTE »](#)

CALIPSO

[CANNES »](#)

[CAPE TOWN »](#)

[CAPOLIVERI »](#)

[CARDIFF »](#)

[CAROLINA »](#)

[CARTAGENA »](#)

[CASABLANCA »](#)

[CATANIA »](#)

[CHICAGO »](#)

[CINCINNATI »](#)

[CIPRO »](#)

[COLUMBIA »](#)

[COPENAGHEN »](#)

[CORDOVA »](#)

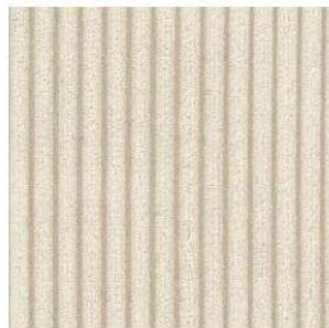
[CORK »](#)

[CORVARA »](#)

[COSTARICA »](#)

[CRACOVIA »](#)

[CREMONA »](#)



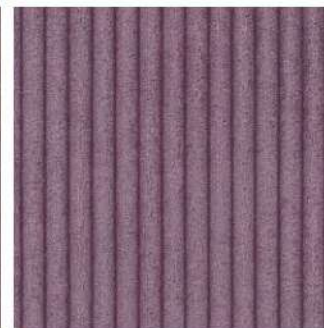
Calipso 03



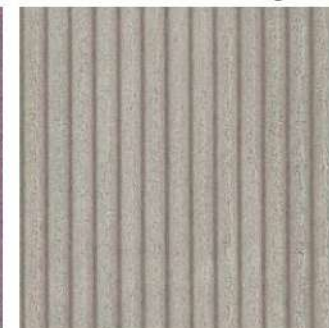
Calipso 17



Calipso 61



Calipso 63



Calipso 83

INFORMAZIONI TECNICHE

Technical information - informations techniques - technische Informationen

COMPOSIZIONE Composition - Composition - Zusammensetzung 100% PES

PESO Weight - poids - Gewicht 380g/m²

MARTINDALE ≥35000

MANUTENZIONE

Maintenance - entretien - Wartung



« Home

TESSUTO

Fabric - Tissu - Stoffe

[CABO FRIO »](#)

[CADICE »](#)

[CALCUTTA »](#)

[CALIENTE »](#)

[CALIPSO »](#)

CANNES

[CAPE TOWN »](#)

[CAPOLIVERI »](#)

[CARDIFF »](#)

[CAROLINA »](#)

[CARTAGENA »](#)

[CASABLANCA »](#)

[CATANIA »](#)

[CHICAGO »](#)

[CINCINNATI »](#)

[CIPRO »](#)

[COLUMBIA »](#)

[COPENAGHEN »](#)

[CORDOVA »](#)

[CORK »](#)

[CORVARA »](#)

[COSTARICA »](#)

[CRACOVIA »](#)

[CREMONA »](#)



Cannes 02



Cannes 09

« Home

INFORMAZIONI TECNICHE

Technical information - informations techniques - technische Informationen

COMPOSIZIONE *Composition - Composition - Zusammensetzung* 93% polyester, 7% cotton

PESO *Weight - poids - Gewicht* 474 g/m²

MARTINDALE >50 000

MANUTENZIONE

Maintenance - entretien - Wartung



TESSUTO

Fabric - Tissu - Stoffe

1/2

NEXT »

CAT. | KAT. **C**
Bag

[CABO FRIO »](#)

[CADICE »](#)

[CALCUTTA »](#)

[CALIENTE »](#)

[CALIPSO »](#)

[CANNES »](#)

CAPE TOWN

[CAPOLIVERI »](#)

[CARDIFF »](#)

[CAROLINA »](#)

[CARTAGENA »](#)

[CASABLANCA »](#)

[CATANIA »](#)

[CHICAGO »](#)

[CINCINNATI »](#)

[CIPRO »](#)

[COLUMBIA »](#)

[COPENAGHEN »](#)

[CORDOVA »](#)

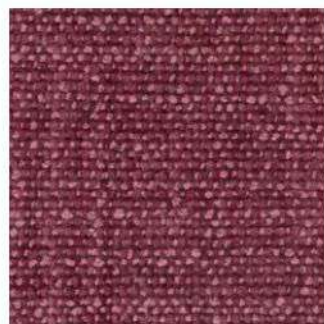
[CORK »](#)

[CORVARA »](#)

[COSTARICA »](#)

[CRACOVIA »](#)

[CREMONA »](#)



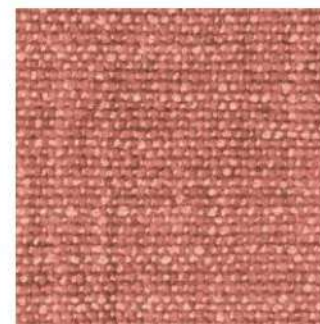
Cape Town 001



Cape Town 111



Cape Town 303



Cape Town 304



Cape Town 306



Cape Town 400



Cape Town 405



Cape Town 406



Cape Town 501



Cape Town 503



Cape Town 601



Cape Town 602



Cape Town 605



Cape Town 704



Cape Town 803

INFORMAZIONI TECNICHE

Technical information - informations techniques - technische Informationen

COMPOSIZIONE Composition - Composition - Zusammensetzung 95% Pl, 5% Co

PESO Weight - poids - Gewicht 560 g/m2

MARTINDALE 55000

MANUTENZIONE

Maintenance - entretien - Wartung



« Home

TESSUTO

Fabric - Tissu - Stoffe

« PREV.

1/2

CAT. | KAT. **C**
Bag

[CABO FRIO »](#)

[CADICE »](#)

[CALCUTTA »](#)

[CALIENTE »](#)

[CALIPSO »](#)

[CANNES »](#)

CAPE TOWN

[CAPOLIVERI »](#)

[CARDIFF »](#)

[CAROLINA »](#)

[CARTAGENA »](#)

[CASABLANCA »](#)

[CATANIA »](#)

[CHICAGO »](#)

[CINCINNATI »](#)

[CIPRO »](#)

[COLUMBIA »](#)

[COPENAGHEN »](#)

[CORDOVA »](#)

[CORK »](#)

[CORVARA »](#)

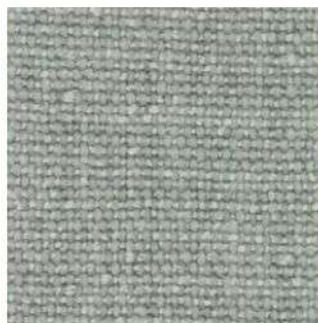
[COSTARICA »](#)

[CRACOVIA »](#)

[CREMONA »](#)



Cape Town 804



Cape Town 601

« Home

INFORMAZIONI TECNICHE

Technical information - informations techniques - technische Informationen

COMPOSIZIONE Composition - Composition - Zusammensetzung 95% Pl, 5% Co

PESO Weight - poids - Gewicht 560 g/m2

MARTINDALE 55000

MANUTENZIONE

Maintenance - entretien - Wartung



TESSUTO

Fabric - Tissu - Stoffe

CAT. | KAT. **C**
Bag

[CABO FRIO »](#)

[CADICE »](#)

[CALCUTTA »](#)

[CALIENTE »](#)

[CALIPSO »](#)

[CANNES »](#)

[CAPE TOWN »](#)

[CAPOLIVERI](#)

[CARDIFF »](#)

[CAROLINA »](#)

[CARTAGENA »](#)

[CASABLANCA »](#)

[CATANIA »](#)

[CHICAGO »](#)

[CINCINNATI »](#)

[CIPRO »](#)

[COLUMBIA »](#)

[COPENAGHEN »](#)

[CORDOVA »](#)

[CORK »](#)

[CORVARA »](#)

[COSTARICA »](#)

[CRACOVIA »](#)

[CREMONA »](#)



Capoliveri 300



Capoliveri 600



Capoliveri 800



Capoliveri 900

[« Home](#)

INFORMAZIONI TECNICHE

Technical information - informations techniques - technische Informationen

COMPOSIZIONE Composition - Composition - Zusammensetzung	100% PL
PESO Weight - poids - Gewicht	375 g/m2
MARTINDALE	20000

MANUTENZIONE

Maintenance - entretien - Wartung



TESSUTO

Fabric - Tissu - Stoffe

CAT. | KAT. **C**
Bag

[CABO FRIO »](#)

[CADICE »](#)

[CALCUTTA »](#)

[CALIENTE »](#)

[CALIPSO »](#)

[CANNES »](#)

[CAPE TOWN »](#)

[CAPOLIVERI »](#)

CARDIFF

[CAROLINA »](#)

[CARTAGENA »](#)

[CASABLANCA »](#)

[CATANIA »](#)

[CHICAGO »](#)

[CINCINNATI »](#)

[CIPRO »](#)

[COLUMBIA »](#)

[COPENAGHEN »](#)

[CORDOVA »](#)

[CORK »](#)

[CORVARA »](#)

[COSTARICA »](#)

[CRACOVIA »](#)

[CREMONA »](#)



Cardiff 04



Cardiff 05



Cardiff 06



Cardiff 07



Cardiff 08



Cardiff 09



Cardiff 10



Cardiff 11



Cardiff 12



Cardiff 13

INFORMAZIONI TECNICHE

Technical information - informations techniques - technische Informationen

COMPOSIZIONE Composition - Composition - Zusammensetzung 59% polyamide, 23% polyester, 13% viscose, 5% linen

PESO Weight - poids - Gewicht 550 g/m²

MARTINDALE 50 000

MANUTENZIONE

Maintenance - entretien - Wartung



« Home

TESSUTO

Fabric - Tissu - Stoffe



Carolina 200

[CABO FRIO »](#)

[CADICE »](#)

[CALCUTTA »](#)

[CALIENTE »](#)

[CALIPSO »](#)

[CANNES »](#)

[CAPE TOWN »](#)

[CAPOLIVERI »](#)

[CARDIFF »](#)

CAROLINA

[CARTAGENA »](#)

[CASABLANCA »](#)

[CATANIA »](#)

[CHICAGO »](#)

[CINCINNATI »](#)

[CIPRO »](#)

[COLUMBIA »](#)

[COPENAGHEN »](#)

[CORDOVA »](#)

[CORK »](#)

[CORVARA »](#)

[COSTARICA »](#)

[CRACOVIA »](#)

[CREMONA »](#)

« Home

INFORMAZIONI TECNICHE

Technical information - informations techniques - technische Informationen

COMPOSIZIONE <i>Composition - Composition - Zusammensetzung</i>	100% PL
PESO <i>Weight - poids - Gewicht</i>	570 g/m ²
MARTINDALE	100 000

MANUTENZIONE

Maintenance - entretien - Wartung



TESSUTO

Fabric - Tissu - Stoffe

CAT. | KAT. **C**
Bag

[CABO FRIO »](#)

[CADICE »](#)

[CALCUTTA »](#)

[CALIENTE »](#)

[CALIPSO »](#)

[CANNES »](#)

[CAPE TOWN »](#)

[CAPOLIVERI »](#)

[CARDIFF »](#)

[CAROLINA »](#)

CARTAGENA

[CASABLANCA »](#)

[CATANIA »](#)

[CHICAGO »](#)

[CINCINNATI »](#)

[CIPRO »](#)

[COLUMBIA »](#)

[COPENAGHEN »](#)

[CORDOVA »](#)

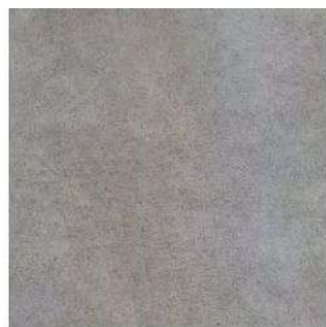
[CORK »](#)

[CORVARA »](#)

[COSTARICA »](#)

[CRACOVIA »](#)

[CREMONA »](#)



Cartagena 01



Cartagena 02



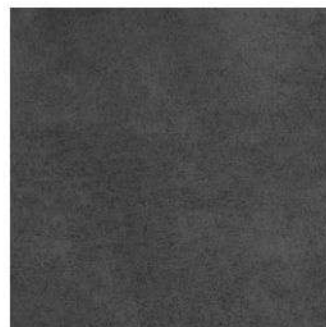
Cartagena 04



Cartagena 06



Cartagena 07



Cartagena 08

INFORMAZIONI TECNICHE

Technical information - informations techniques - technische Informationen

COMPOSIZIONE Composition - Composition - Zusammensetzung 100% Pes(surface), 100% leather (baking)

PESO Weight- poids - Gewicht 480 g/m2

MARTINDALE >30000

MANUTENZIONE

Maintenance - entretien - Wartung



« Home

TESSUTO

Fabric - Tissu - Stoffe

CAT. | KAT. **C**
Bag

[CABO FRIO »](#)

[CADICE »](#)

[CALCUTTA »](#)

[CALIENTE »](#)

[CALIPSO »](#)

[CANNES »](#)

[CAPE TOWN »](#)

[CAPOLIVERI »](#)

[CARDIFF »](#)

[CAROLINA »](#)

[CARTAGENA »](#)

CASABLANCA

[CATANIA »](#)

[CHICAGO »](#)

[CINCINNATI »](#)

[CIPRO »](#)

[COLUMBIA »](#)

[COPENAGHEN »](#)

[CORDOVA »](#)

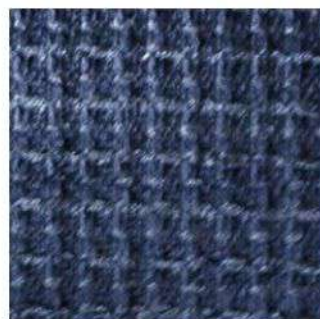
[CORK »](#)

[CORVARA »](#)

[COSTARICA »](#)

[CRACOVIA »](#)

[CREMONA »](#)



Casablanca 05



Casablanca 07



Casablanca 08



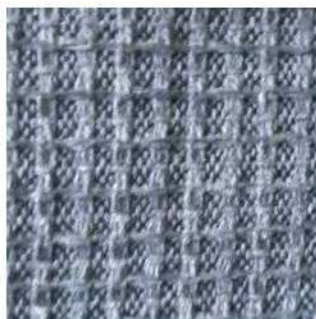
Casablanca 66



Casablanca 162



Casablanca 280



Casablanca 370



Casablanca 800

Prodotto con cotone riciclato
Product made with recycled cotton
Produit fabriqué avec du coton recyclé
Produkt aus recycelter Baumwolle

INFORMAZIONI TECNICHE

Technical information - informations techniques - technische Informationen

COMPOSIZIONE Composition - Composition - Zusammensetzung 80% CO, 20% PC

PESO Weight - poids - Gewicht 645 g/m2

MARTINDALE 40000

MANUTENZIONE

Maintenance - entretien - Wartung



« Home

TESSUTO

Fabric - Tissu - Stoffe

[CABO FRIO »](#)

[CADICE »](#)

[CALCUTTA »](#)

[CALIENTE »](#)

[CALIPSO »](#)

[CANNES »](#)

[CAPE TOWN »](#)

[CAPOLIVERI »](#)

[CARDIFF »](#)

[CAROLINA »](#)

[CARTAGENA »](#)

[CASABLANCA »](#)

CATANIA

[CHICAGO »](#)

[CINCINNATI »](#)

[CIPRO »](#)

[COLUMBIA »](#)

[COPENAGHEN »](#)

[CORDOVA »](#)

[CORK »](#)

[CORVARA »](#)

[COSTARICA »](#)

[CRACOVIA »](#)

[CREMONA »](#)



Catania 300



Catania 400



Catania 800

« Home

INFORMAZIONI TECNICHE

Technical information - informations techniques - technische Informationen

COMPOSIZIONE Composition - Composition - Zusammensetzung 100% PL

PESO Weight - poids - Gewicht 375 g/m²

MARTINDALE 20000

MANUTENZIONE

Maintenance - entretien - Wartung



TESSUTO

Fabric - Tissu - Stoffe

CAT. | KAT. **C**
Bag

[CABO FRIO »](#)

[CADICE »](#)

[CALCUTTA »](#)

[CALIENTE »](#)

[CALIPSO »](#)

[CANNES »](#)

[CAPE TOWN »](#)

[CAPOLIVERI »](#)

[CARDIFF »](#)

[CAROLINA »](#)

[CARTAGENA »](#)

[CASABLANCA »](#)

[CATANIA »](#)

CHICAGO

[CINCINNATI »](#)

[CIPRO »](#)

[COLUMBIA »](#)

[COPENAGHEN »](#)

[CORDOVA »](#)

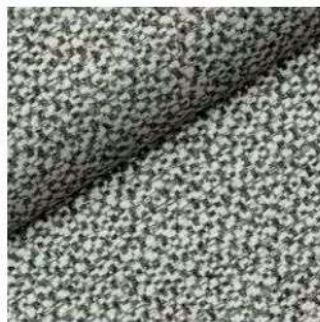
[CORK »](#)

[CORVARA »](#)

[COSTARICA »](#)

[CRACOVIA »](#)

[CREMONA »](#)



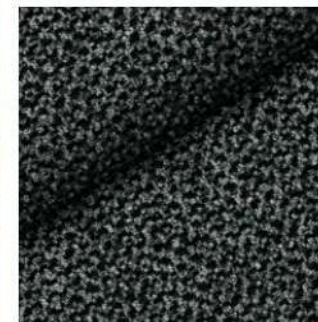
Chicago 02



Chicago 08



Chicago 10



Chicago 12



Chicago 13

« Home

INFORMAZIONI TECNICHE

Technical information - informations techniques - technische Informationen

COMPOSIZIONE Composition - Composition - Zusammensetzung 100% polyester

PESO Weight - poids - Gewicht 581 g/m2

MARTINDALE 43000

MANUTENZIONE

Maintenance - entretien - Wartung



TESSUTO

Fabric - Tissu - Stoffe

CAT. | KAT. **C**
Bag

[CABO FRIO »](#)

[CADICE »](#)

[CALCUTTA »](#)

[CALIENTE »](#)

[CALIPSO »](#)

[CANNES »](#)

[CAPE TOWN »](#)

[CAPOLIVERI »](#)

[CARDIFF »](#)

[CAROLINA »](#)

[CARTAGENA »](#)

[CASABLANCA »](#)

[CATANIA »](#)

[CHICAGO »](#)

CINCINNATI

[CIPRO »](#)

[COLUMBIA »](#)

[COPENAGHEN »](#)

[CORDOVA »](#)

[CORK »](#)

[CORVARA »](#)

[COSTARICA »](#)

[CRACOVIA »](#)

[CREMONA »](#)



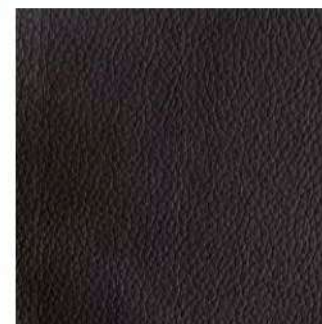
Ciccinati 01



Ciccinati 05



Ciccinati 07



Ciccinati 09



Ciccinati 14



Ciccinati 17



Ciccinati 20



Ciccinati 21

« Home

INFORMAZIONI TECNICHE

Technical information - informations techniques - technische Informationen

COMPOSIZIONE Composition - Composition - Zusammensetzung 85 % PL - 15% PU

PESO Weight - poids - Gewicht 530g/m2

MARTINDALE > 120.000

MANUTENZIONE

Maintenance - entretien - Wartung



TESSUTO

Fabric - Tissu - Stoffe

CAT. | KAT. **C**
Bag

[CABO FRIO »](#)

[CADICE »](#)

[CALCUTTA »](#)

[CALIENTE »](#)

[CALIPSO »](#)

[CANNES »](#)

[CAPE TOWN »](#)

[CAPOLIVERI »](#)

[CARDIFF »](#)

[CAROLINA »](#)

[CARTAGENA »](#)

[CASABLANCA »](#)

[CATANIA »](#)

[CHICAGO »](#)

[CINCINNATI »](#)

CIPRO

[COLUMBIA »](#)

[COPENAGHEN »](#)

[CORDOVA »](#)

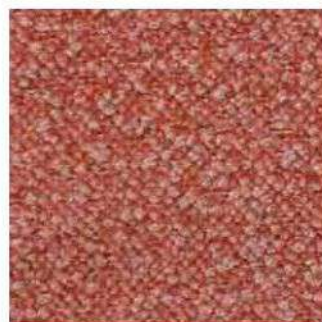
[CORK »](#)

[CORVARA »](#)

[COSTARICA »](#)

[CRACOVIA »](#)

[CREMONA »](#)



Cipro 10



Cipro 12



Cipro 18



Cipro 25



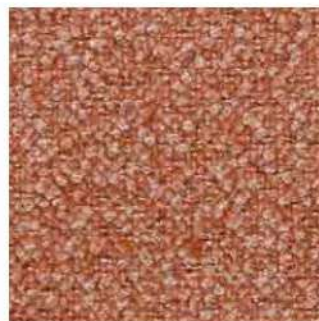
Cipro 35



Cipro 38



Cipro 41



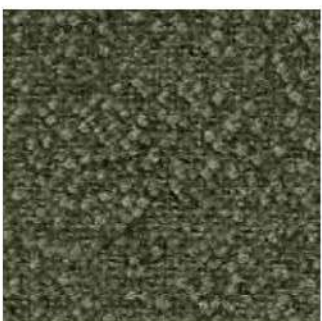
Cipro 44



Cipro 53



Cipro 60



Cipro 62



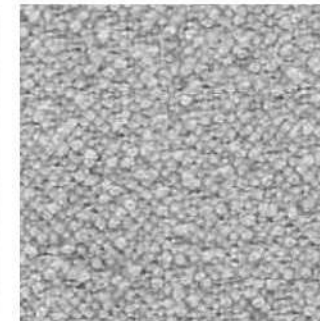
Cipro 63



Cipro 66



Cipro 100



Cipro 101

INFORMAZIONI TECNICHE

Technical information - informations techniques - technische Informationen

COMPOSIZIONE Composition - Composition - Zusammensetzung 100% PL

PESO Weight - poids - Gewicht 770g/m²

MARTINDALE ≥ 30.000

MANUTENZIONE

Maintenance - entretien - Wartung



« Home

TESSUTO

Fabric - Tissu - Stoffe

CAT. | KAT. **C**
Bag

[CABO FRIO »](#)

[CADICE »](#)

[CALCUTTA »](#)

[CALIENTE »](#)

[CALIPSO »](#)

[CANNES »](#)

[CAPE TOWN »](#)

[CAPOLIVERI »](#)

[CARDIFF »](#)

[CAROLINA »](#)

[CARTAGENA »](#)

[CASABLANCA »](#)

[CATANIA »](#)

[CHICAGO »](#)

[CINCINNATI »](#)

[CIPRO »](#)

COLUMBIA

[COPENAGHEN »](#)

[CORDOVA »](#)

[CORK »](#)

[CORVARA »](#)

[COSTARICA »](#)

[CRACOVIA »](#)

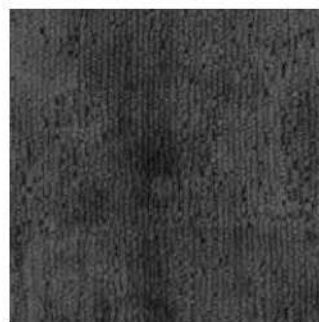
[CREMONA »](#)



Columbia 001



Columbia 002



Columbia 230



Columbia 305



Columbia 401



Columbia 700



Columbia 702



Columbia 704



Columbia 710



Columbia 711



Columbia 714



Columbia 800



Columbia 802



Columbia 803

INFORMAZIONI TECNICHE

Technical information - informations techniques - technische Informationen

COMPOSIZIONE Composition - Composition - Zusammensetzung

100%PL

PESO Weight - poids - Gewicht

450 g/m2

MARTINDALE

>80000

MANUTENZIONE

Maintenance - entretien - Wartung



« Home

TESSUTO

Fabric - Tissu - Stoffe

CAT. | KAT. **C**
Bag

[CABO FRIO »](#)

[CADICE »](#)

[CALCUTTA »](#)

[CALIENTE »](#)

[CALIPSO »](#)

[CANNES »](#)

[CAPE TOWN »](#)

[CAPOLIVERI »](#)

[CARDIFF »](#)

[CAROLINA »](#)

[CARTAGENA »](#)

[CASABLANCA »](#)

[CATANIA »](#)

[CHICAGO »](#)

[CINCINNATI »](#)

[CIPRO »](#)

[COLUMBIA »](#)

COPENAGHEN

[CORDOVA »](#)

[CORK »](#)

[CORVARA »](#)

[COSTARICA »](#)

[CRACOVIA »](#)

[CREMONA »](#)



Copenaghen 05



Copenaghen 10



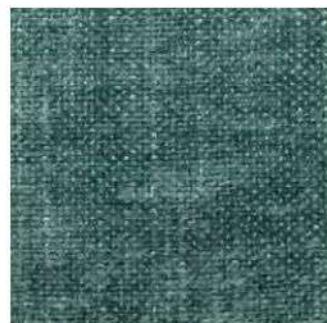
Copenaghen 18



Copenaghen 25



Copenaghen 35



Copenaghen 40



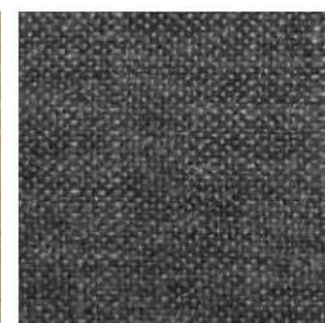
Copenaghen 48



Copenaghen 62



Copenaghen 81



Copenaghen 96



Copenaghen 100

INFORMAZIONI TECNICHE

Technical information - informations techniques - technische Informationen

COMPOSIZIONE Composition - Composition - Zusammensetzung 93%PL 7%LI

PESO Weight - poids - Gewicht 650g/m2

MARTINDALE ≥ 20.000

MANUTENZIONE

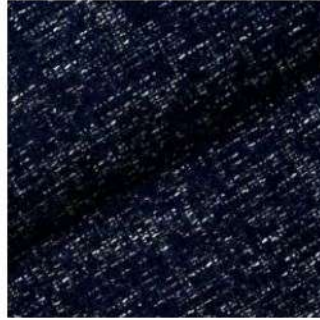
Maintenance - entretien - Wartung



« Home

TESSUTO

Fabric - Tissu - Stoffe



Cordova 10



Cordova 11

[CABO FRIO »](#)

[CADICE »](#)

[CALCUTTA »](#)

[CALIENTE »](#)

[CALIPSO »](#)

[CANNES »](#)

[CAPE TOWN »](#)

[CAPOLIVERI »](#)

[CARDIFF »](#)

[CAROLINA »](#)

[CARTAGENA »](#)

[CASABLANCA »](#)

[CATANIA »](#)

[CHICAGO »](#)

[CINCINNATI »](#)

[CIPRO »](#)

[COLUMBIA »](#)

[COPENAGHEN »](#)

CORDOVA

[CORK »](#)

[CORVARA »](#)

[COSTARICA »](#)

[CRACOVIA »](#)

[CREMONA »](#)

« Home

INFORMAZIONI TECNICHE

Technical information - informations techniques - technische Informationen

COMPOSIZIONE *Composition - Composition - Zusammensetzung* 67% polyester, 24% acrylic, 9% cotton

PESO *Weight - poids - Gewicht* 466 g/m²

MARTINDALE 50 000

MANUTENZIONE

Maintenance - entretien - Wartung



TESSUTO

Fabric - Tissu - Stoffe

[CABO FRIO »](#)

[CADICE »](#)

[CALCUTTA »](#)

[CALIENTE »](#)

[CALIPSO »](#)

[CANNES »](#)

[CAPE TOWN »](#)

[CAPOLIVERI »](#)

[CARDIFF »](#)

[CAROLINA »](#)

[CARTAGENA »](#)

[CASABLANCA »](#)

[CATANIA »](#)

[CHICAGO »](#)

[CINCINNATI »](#)

[CIPRO »](#)

[COLUMBIA »](#)

[COPENAGHEN »](#)

[CORDOVA »](#)

CORK

[CORVARA »](#)

[COSTARICA »](#)

[CRACOVIA »](#)

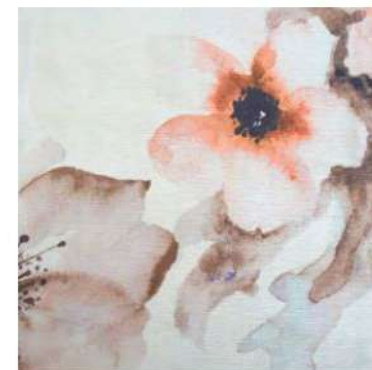
[CREMONA »](#)



Cork 090



Cork 646



Cork 2100

« Home

INFORMAZIONI TECNICHE

Technical information - informations techniques - technische Informationen

COMPOSIZIONE Composition - Composition - Zusammensetzung 100% PL

PESO Weight - poids - Gewicht 400g/m2

MARTINDALE 50.000

MANUTENZIONE

Maintenance - entretien - Wartung



TESSUTO

Fabric - Tissu - Stoffe

CAT. | KAT. **C**
Bag

[CABO FRIO »](#)

[CADICE »](#)

[CALCUTTA »](#)

[CALIENTE »](#)

[CALIPSO »](#)

[CANNES »](#)

[CAPE TOWN »](#)

[CAPOLIVERI »](#)

[CARDIFF »](#)

[CAROLINA »](#)

[CARTAGENA »](#)

[CASABLANCA »](#)

[CATANIA »](#)

[CHICAGO »](#)

[CINCINNATI »](#)

[CIPRO »](#)

[COLUMBIA »](#)

[COPENAGHEN »](#)

[CORDOVA »](#)

[CORK »](#)

CORVARA

[COSTARICA »](#)

[CRACOVIA »](#)

[CREMONA »](#)



Corvara 02



Corvara 06



Corvara 07



Corvara 11



Corvara 12

« Home

INFORMAZIONI TECNICHE

Technical information - informations techniques - technische Informationen

COMPOSIZIONE Composition - Composition - Zusammensetzung 47% polyester, 45% polyamide, 8% viscose

PESO Weight - poids - Gewicht 410 g/m2

MARTINDALE 35 000

MANUTENZIONE

Maintenance - entretien - Wartung



TESSUTO

Fabric - Tissu - Stoffe

CAT. | KAT. **C**
Bag



Costarica 17



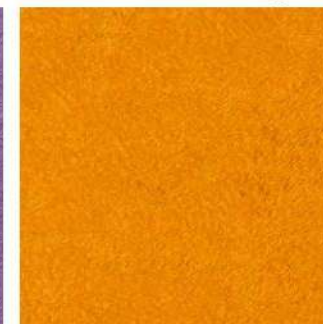
Costarica 16



Costarica 18



Costarica 21



Costarica 24

[CABO FRIO »](#)

[CADICE »](#)

[CALCUTTA »](#)

[CALIENTE »](#)

[CALIPSO »](#)

[CANNES »](#)

[CAPE TOWN »](#)

[CAPOLIVERI »](#)

[CARDIFF »](#)

[CAROLINA »](#)

[CARTAGENA »](#)

[CASABLANCA »](#)

[CATANIA »](#)

[CHICAGO »](#)

[CINCINNATI »](#)

[CIPRO »](#)

[COLUMBIA »](#)

[COPENAGHEN »](#)

[CORDOVA »](#)

[CORK »](#)

[CORVARA »](#)

COSTARICA

[CRACOVIA »](#)

[CREMONA »](#)

[« Home](#)

INFORMAZIONI TECNICHE

Technical information - informations techniques - technische Informationen

COMPOSIZIONE *Composition - Composition - Zusammensetzung* 100% Pes

PESO *Weight - poids - Gewicht* 550 g/m2

MARTINDALE 45000

MANUTENZIONE

Maintenance - entretien - Wartung



TESSUTO

Fabric - Tissu - Stoffe

[CABO FRIO »](#)

[CADICE »](#)

[CALCUTTA »](#)

[CALIENTE »](#)

[CALIPSO »](#)

[CANNES »](#)

[CAPE TOWN »](#)

[CAPOLIVERI »](#)

[CARDIFF »](#)

[CAROLINA »](#)

[CARTAGENA »](#)

[CASABLANCA »](#)

[CATANIA »](#)

[CHICAGO »](#)

[CINCINNATI »](#)

[CIPRO »](#)

[COLUMBIA »](#)

[COPENAGHEN »](#)

[CORDOVA »](#)

[CORK »](#)

[CORVARA »](#)

[COSTARICA »](#)

CRACOVIA

[CREMONA »](#)



Cracovia 200



Cracovia 600



Cracovia 900

« Home

INFORMAZIONI TECNICHE

Technical information - informations techniques - technische Informationen

COMPOSIZIONE Composition - Composition - Zusammensetzung	100% PL
PESO Weight - poids - Gewicht	375 g/m ²
MARTINDALE	20000

MANUTENZIONE

Maintenance - entretien - Wartung



TESSUTO

Fabric - Tissu - Stoffe

[CABO FRIO »](#)

[CADICE »](#)

[CALCUTTA »](#)

[CALIENTE »](#)

[CALIPSO »](#)

[CANNES »](#)

[CAPE TOWN »](#)

[CAPOLIVERI »](#)

[CARDIFF »](#)

[CAROLINA »](#)

[CARTAGENA »](#)

[CASABLANCA »](#)

[CATANIA »](#)

[CHICAGO »](#)

[CINCINNATI »](#)

[CIPRO »](#)

[COLUMBIA »](#)

[COPENAGHEN »](#)

[CORDOVA »](#)

[CORK »](#)

[CORVARA »](#)

[COSTARICA »](#)

[CRACOVIA »](#)

CREMONA



Cremona 03



Cremona 05



Cremona 07

« Home

INFORMAZIONI TECNICHE

Technical information - informations techniques - technische Informationen

COMPOSIZIONE *Composition - Composition - Zusammensetzung* 66% acrylic, 34% polyester

PESO *Weight - poids - Gewicht* 570 g/m2

MARTINDALE 40 000

MANUTENZIONE

Maintenance - entretien - Wartung

